



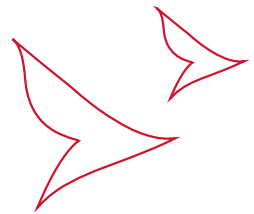
DEPARTEMENT du GARD

COMMUNE DE SAINT-JULIEN-LES-ROSIERS

Hôtel de Ville – 376, avenue des Mimosas – 30 340 SAINT-JULIEN-LES-ROSIERS

PLAN LOCAL D'URBANISME

Élaboration



Pièce 4.4 – Prise en compte du Bruit

Prescription par D.C.M. du 10/12/2015
Arrêt du projet par D.C.M. du 4/07/2019
Approbation par D.C.M. du



CONTRIBUTION AU PORTE A CONNAISSANCE DE L'ETAT COMMUNE DE SAINT JULIEN LES ROSIERS

ROUTES DEPARTEMENTALES

1. Voies de niveau 1 au Schéma départemental routier

A ces voies s'appliquent :

- des marges de recul de toute construction de 35m de part et d'autre de l'axe de la voie,
- l'interdiction de tout nouvel accès direct. La suppression des accès privés existants sera recherchée.

Ces dispositions s'entendent hors agglomération au sens du Code de la Route.

En agglomération, l'avis du gestionnaire de voirie est requis.

Sont concernées les voies : RD904

2. Voies de niveau 2 au Schéma départemental routier

A ces voies s'appliquent :

- des marges de recul de toute construction de 25m de part et d'autre de l'axe de la voie,
- l'interdiction de tout nouvel accès direct. Le regroupement des accès existants sera recherché.

Ces dispositions s'entendent hors agglomération au sens du Code de la Route.

En agglomération, l'avis du gestionnaire de voirie est requis.

Sont concernées les voies : RD906

3. Voies de niveau 3 au Schéma départemental routier

A ces voies s'appliquent :

- des marges de recul de toute construction de 15m de part et d'autre de l'axe de la voie,
- l'interdiction de tout nouvel accès direct.

Ces dispositions s'entendent hors agglomération au sens du Code de la Route.

En agglomération, l'avis du gestionnaire de voirie est requis.

Sont concernées les voies : Néant

4. Voies de niveau 4 au Schéma départemental routier

A ces voies s'appliquent :

- des marges de recul de toute construction de 15m de part et d'autre de l'axe de la voie,
- l'avis du gestionnaire de voirie pour tout nouvel accès direct.

Ces dispositions s'entendent hors agglomération au sens du Code de la Route.

En agglomération, l'avis du gestionnaire de voirie est requis.

Sont concernées les voies : RD 316, RD 316A, RD416

ESPACES NATURELS SENSIBLES DU GARD

1. ENS d'intérêt départemental prioritaire

Site n° 103 : Gardon d'Alès supérieur et Gardonnenque

2. ENS d'intérêt départemental

Site n°44 : Vallée de l'Avène

3. ENS d'intérêt local

PLAN DEPARTEMENTAL des ITINERAIRES de PROMENADES et de RANDONNEES

1. Sentiers de Grande randonnée (GR), Grande randonnée de Pays (GRP)

GR700 : la voie de la Régordane ou chemin de Saint Gilles à travers la Haute-Loire, la Lozère et le Gard du Puy-en-Velay à Saint-Gilles

2. Sentiers de Petite randonnée (PR)

PR6 : boucle instauré par le Département dont le tracé figure dans le topo-guide local

3. Réseaux locaux d'itinéraires multi-activités (pédestre, équestre, VTT)

Itinéraires d'initiatives locales ou supra-communales



PRÉFET DU GARD

Direction Départementale
des Territoires et de la Mer

Service Environnement et Forêt
Unité Intégration de l'environnement

Nîmes, le 12 MARS 2014

ARRETE N° 2014071-0019

portant approbation du classement sonore du réseau routier départemental du Gard

Le Préfet du Gard
Chevalier de l'Ordre National du Mérite,

Vu le code de l'environnement, et notamment ses articles L571-10, et R571-32 à 43,

Vu le code de la construction et de l'habitation, et notamment ses articles L111-11, L111-11-1 et 2, R111-4-1,

Vu le code de l'urbanisme et notamment ses articles R123-13, R123-14 et R123-22,

Vu la loi n°92-1444 du 31 décembre 1992 relative à la lutte contre le bruit, et notamment ses articles 13 et 14,

Vu le décret n°95-20 pris pour application de l'article L111-11-1 du code de la construction et de l'habitation et relatifs aux caractéristiques acoustiques de certains bâtiments autres que d'habitation et de leurs équipements,

Vu l'arrêté du 23 juillet 2013 modifiant l'arrêté du 30 mai 1996 relatif aux modalités de classement des infrastructures de transports terrestres et à l'isolement acoustique des bâtiments d'habitation dans les secteurs affectés par le bruit,

Vu les trois arrêtés du 25 avril 2003 relatifs à la limitation du bruit dans les établissements de santé, les hôtels et les bâtiments d'enseignement,

Vu les arrêtés préfectoraux en date du 29 décembre 1998 portant classement sonore des infrastructures de transports terrestres du département du Gard, assortis des pièces annexées,

Vu la consultation préalable des gestionnaires sur le trafic et les caractéristiques de leur réseau routier,

Vu les résultats des études réalisées par le bureau d'études CEREG Ingénierie, avec l'appui technique du CETE Méditerranée,

Vu la consultation des communes du 15 août 2013 au 15 novembre 2013, et les avis formulés,

Considérant que le classement sonore du réseau routier départemental du Gard de 1998 a lieu d'être réactualisé,

Considérant la conformité de la procédure de révision du classement sonore des infrastructures de transports terrestres du réseau routier départemental du département du Gard avec la réglementation en vigueur,

Sur proposition de Monsieur le Secrétaire Général de la Préfecture du Gard,

ARRETE

Article 1er :

Les dispositions du présent arrêté se substituent de plein droit pour les infrastructures routières départementales à celles des arrêtés antérieurs portant classement en date du 29 décembre 1998.

Article 2 :

Les dispositions de l'arrêté du 23 juillet 2013 susvisé sont applicables dans le département du Gard aux abords du tracé des infrastructures de transports terrestres (ITT) mentionnées à l'article 3 du présent arrêté et représentés sur les cartes annexées.

Le présent arrêté vise à approuver la révision totale du classement sonore de ces infrastructures.

Le classement sonore comporte le présent arrêté, une cartographie par commune et un tableau de classement.

Article 3 :

Les infrastructures de transports terrestres concernées par le présent arrêté relèvent du réseau routier départemental.

Elles sont listées dans le tableau de classement annexé et faisant partie intégrante de l'arrêté préfectoral.

Article 4 :

Les bâtiments d'habitation, d'enseignement, de santé, de soins et d'action sociale ainsi que les bâtiments d'hébergement à caractère touristique, à construire dans les secteurs affectés par le bruit mentionnés, doivent présenter un isolement acoustique minimum contre les bruits extérieurs conformément à l'arrêté du 23 juillet 2013 susvisé.

Article 5 :

La catégorie des infrastructures de transports terrestres est définie en fonction de leur niveau sonore comme suit :

Niveau sonore de référence Laeq (6h-22h) en dB(A)	Niveau sonore de référence Laeq (22h-6h) en dB(A)	Catégorie de l'infrastructure	Secteurs affectés par le bruit de part et d'autre de l'infrastructure à partir du bord extérieur de la chaussée le plus proche
$L > 81$	$L > 76$	1	300 m
$76 < L \leq 81$	$71 < L \leq 76$	2	250 m
$70 < L \leq 76$	$65 < L \leq 71$	3	100 m
$65 < L \leq 70$	$60 < L \leq 65$	4	30 m
$60 < L \leq 65$	$55 < L \leq 60$	5	10 m

Ces niveaux sonores sont évalués en des points de référence situés, conformément à la norme NF S 31-130 " cartographie du bruit en milieu extérieur ", à une hauteur de 5 mètres au-dessus du plan de roulement et

- à 2 mètres en avant de la ligne moyenne des façades pour les rues en U
- à une distance de 10 mètres de l'infrastructure, pour les voies en tissu ouvert.

Les notions de rue en U et de tissu ouvert sont définies dans la norme citée précédemment.

Article 6 :

Le classement sonore des infrastructures de transports terrestre et les périmètres des secteurs affectés par le bruit doivent être reportés par les maires des communes, ainsi que les maires des communes limitrophes le cas échéant, dans les annexes du document d'urbanisme, à titre d'information.


Il sera également fait mention du présent arrêté ainsi que les lieux où il peut être consulté.

Conformément aux dispositions de l'article R410-12 du code de l'urbanisme, le certificat d'urbanisme informera le demandeur, lorsqu'il y a lieu, que son terrain se trouve dans le secteur affecté par le bruit d'une infrastructure de transport terrestre bruyante.

Article 7 :

Le secrétaire général de la préfecture du Gard, le sous-préfet d'Alès, le sous-préfet du Vigan, le directeur départemental des territoires et de la mer du Gard, le président du Conseil Général du Gard, les maires des communes listées en annexe sont chargés, chacun en ce qui le concerne, de l'exécution du présent arrêté, qui sera publié au recueil des actes administratifs de la Préfecture du Gard et affiché pendant un mois à la mairie des communes concernées.

Le Préfet,



Didier MARTIN

Le présent arrêté peut faire l'objet d'un recours contentieux auprès du tribunal administratif de Nîmes dans les deux mois qui suivent sa publication au recueil des actes administratifs de la préfecture du Gard.

Il peut également faire l'objet d'un recours gracieux auprès du préfet du Gard, auteur de l'arrêté. Cette démarche prolonge le délai de recours contentieux qui doit alors être introduit dans les deux mois suivant la réponse (l'absence de réponse au terme de deux mois vaut rejet implicite du recours gracieux).

PREFET DU GARDArrêté préfectoral n°2014071-0019
du 12/03/14

Réseau routier départemental

Commune	Numéro	Débutant	Finissant	Tissu	Catégorie	Largeur secteur
Aigaliers	RD981	Montaren	Foissac	Ouvert	3	100
Aigremont	RD6110	RD999	RD907	Ouvert	3	100
Aigues-Mortes	RD46	RD979	Fin de limitation à 60 Km/h	Ouvert	3	100
Aigues-Mortes	RD58	RD46	RD179	Ouvert	3	100
Aigues-Mortes	RD61	250m après RD62	limite dépt Hérault	Ouvert	2	250
Aigues-Mortes	RD6110	Fin de limitation à 60 Km/h	RD58	Ouvert	3	100
Aigues-Mortes	RD62	RD979	Fin de limitation à 80 Km/h	Ouvert	3	100
Aigues-Mortes	RD62	Fin de limitation à 70 Km/h	Limitation à 70 Km/h	Ouvert	3	100
Aigues-Mortes	RD62	Limitation à 70 Km/h	Limitation à 50 Km/h	Ouvert	3	100
Aigues-Mortes	RD62	Limitation à 50 Km/h	Fin de limitation à 50 Km/h	Ouvert	3	100
Aigues-Mortes	RD62	Fin de limitation à 50 Km/h	Fin de limitation à 70 Km/h	Ouvert	3	100
Aigues-Mortes	RD62	Fin de limitation à 70 Km/h	RD62a	Ouvert	3	100
Aigues-Mortes	RD62	RD62a	Fin de route à 2*2 voies	Ouvert	3	100
Aigues-Mortes	RD62	Fin de route à 2*2 voies	Début de route à 2*2 voies	Ouvert	3	100
Aigues-Mortes	RD62	Début de route à 2*2 voies	Limite département HERAULT	Ouvert	3	100
Aigues-Mortes	RD62	Fin de limitation à 80 Km/h	Limitation à 70 Km/h	Ouvert	3	100
Aigues-Mortes	RD62	Limitation à 70 Km/h	Limitation à 50 Km/h	Ouvert	3	100
Aigues-Mortes	RD62	Limitation à 50 Km/h	Fin de limitation à 50 Km/h	Ouvert	3	100
Aigues-Mortes	RD62	Fin de limitation à 50 Km/h	Fin de limitation à 70 Km/h	Ouvert	3	100
Aigues-Mortes	RD62A	RD62	RD62b	Ouvert	2	250
Aigues-Mortes	RD979	RD979	Fin de limitation à 60 Km/h	Ouvert	3	100
Aigues-Mortes	RD979	RD62	Entrée aggro AIGUES-MORTES	Ouvert	3	100
Aigues-Mortes	RD979	Entrée aggro AIGUES-MORTES	Sortie aggro AIGUES-MORTES	Ouvert	4	30
Aigues-Mortes	RD979	Sortie aggro AIGUES-MORTES	Limitation à 70 Km/h	Ouvert	3	100
Aigues-Mortes	RD979	Début route à 2*2 voies	RD62	Ouvert	3	100
Aigues-Vives	RD979	RN113	100 m avant RD979	Ouvert	2	250
Aimargues	RD6572	sortie aggro AIMARGUES	RD135	Ouvert	2	250
Aimargues	RD979	100 m avant RD979	100 m après RD979	Ouvert	2	250
Aimargues	RD979	Voie ferrée	limitation à 60 Km/h	Ouvert	3	100
Aimargues	RD979	100 m après RD979	RN572	Ouvert	2	250

PREFET DU GARDArrêté préfectoral n°2014071-0019
du 12/03/14

Réseau routier départemental

Commune	Numéro	Débutant	Finissant	Tissu	Catégorie	Largeur secteur
Aimargues	RD979	RN113	100 m avant RD979	Ouvert	2	250
Aimargues	RD979	RN572,RN313	Voie ferrée	Ouvert	3	100
Alès	RD16	sortie agglo Alès	RD131b	Ouvert	3	100
Alès	RD16	D60	Sortie agglo Ales	Ouvert	4	30
Alès	RD2	Chemin de Bruegues	Sortie agglo Ales	Ouvert	3	100
Alès	RD2	Avenue Vincent d'Indy	Chemin de Bruegues	Ouvert	3	100
Alès	RD216	Entrée agglo Ales	D6	Ouvert	4	30
Alès	RD324A	Chemin de Passerelle	Mas d'Ayrolle	Ouvert	4	30
Alès	RD324A	N110	Vieille route d'Anduze	Ouvert	4	30
Alès	RD324A	Vieille route d'Anduze	Sortie agglo Ales	Ouvert	5	10
Alès	RD385	N106	Av. Winston Churchill	Ouvert	4	30
Alès	RD385	Av. Winston Churchill	100 m avant Pont de Lénine	Ouvert	4	30
Alès	RD385	Pont de Brouzen	Route de la Royale	Ouvert	4	30
Alès	RD50	RD50C	limite Ales	Ouvert	4	30
Alès	RD50	Quai Ferreol	Ch. Fontaine 3 gouttes	Ouvert	4	30
Alès	RD50	Ch. Fontaine 3 gouttes	Sortie agglo Ales	Ouvert	5	10
Alès	RD50	Ch. Fontaine 3 gouttes	Sortie agglo Ales	Ouvert	5	10
Alès	RD6	entrée agglo Ales	D216	Ouvert	4	30
Alès	RD6	D216	100 m avant feux	Ouvert	3	100
Alès	RD6	100 m avant feux	D60	Ouvert	3	100
Alès	RD6	Sortie agglo ALES	Fin de limitation à 70 Km/h	Ouvert	3	100
Alès	RD60	Sortie agglo Ales	D904	Ouvert	3	100
Alès	RD60	D6	100 m après D6	Ouvert	3	100
Alès	RD60	100 m après D6	Avenue Vincent d'Indy	Ouvert	3	100
Alès	RD60	Sortie agglo Ales	D904	Ouvert	3	100
Alès	RD60	N106	100 m avant D6	Ouvert	3	100
Alès	RD60	100 m avant D6	D6	Ouvert	3	100
Alès	RD6110	sortie agglo St Christol Alès	entrée agglo Alès	Ouvert	2	250
Alès	RD916	Pont de Rochebelle	Rue Notre Dame	Fermé	3	100
Alès	RD916	Rue Notre Dame	Rue Jean Giono	Fermé	3	100

PREFET DU GARDArrêté préfectoral n°2014071-0019
du 12/03/14

Réseau routier départemental

Commune	Numéro	Débutant	Finissant	Tissu	Catégorie	Largeur secteur
Alès	RD916	Rue Jean Giono	Av. Winston Churchill	Ouvert	4	30
Alès	RD916	Av. Winston Churchill	Sortie agglomération Ales	Ouvert	4	30
Alès	RD936	RN106	Che d'Anduze à Uzes	Ouvert	3	100
Alès	RD981	100 m avant feux	100 m après feux	Ouvert	4	30
Alès	RD981	100 m après feux	Sortie agglomération La Jasse	Ouvert	4	30
Alès	RD981	Entrée agglomération Ales	D60	Ouvert	4	30
Anduze	RD907	RD133	Rte de Saint Jean du Gard	Ouvert	4	30
Anduze	RD907	fin rue en U	RD910 (agglomération ANDUZE)	Ouvert	4	30
Anduze	RD907	sortie agglomération LA MADELEINE	entrée agglomération ANDUZE	Ouvert	3	100
Anduze	RD907	entrée agglomération Anduze	début rue en U Anduze	Ouvert	4	30
Anduze	RD907	entrée agglomération Anduze	début rue en U Anduze	Ouvert	4	30
Anduze	RD907	début rue en U	fin rue en U	Ouvert	4	30
Anduze	RD910	limitation 70 km/h	entrée agglomération Anduze	Ouvert	3	100
Anduze	RD910	entrée agglomération Anduze	RD907	Ouvert	4	30
Aramon	RD2	RD986L	RD702	Ouvert	3	100
Aramon	RD2	RD702 (limitation à 70 km/h)	fin limitation à 70 km/h	Ouvert	4	30
Aramon	RD2	fin limitation à 70 km/h	RD126	Ouvert	3	100
Aramon	RD2	RD126	RD402	Ouvert	3	100
Aramon	RD2	RD402	entrée agglomération Villeneuve-les-Av	Ouvert	3	100
Argilliers	RD981	fin zone 70 km/h	entrée agglomération Bégude Vers Pt Ga	Ouvert	3	100
Arpaillargues-et-Aureillac	RD982	Rue du Temple	Fonteze	Ouvert	4	30
Arpaillargues-et-Aureillac	RD982	Fonteze	Avenue de la Gare	Ouvert	4	30
Aspères	RD35	Salinelle	Le Brestalou	Ouvert	3	100
Aubord	RD135	Fin de limitation à 70 Km/h	RD56	Ouvert	3	100
Aubord	RD135	RD13	Limitation à 70 Km/h	Ouvert	3	100
Aubord	RD135	Limitation à 70 Km/h	Fin de limitation à 70 Km/h	Ouvert	3	100
Aujargues	RD40	sortie agglomération Congenies	entrée agglomération Villevieille	Ouvert	3	100
Avèze	RD999	entrée agglomération Le Vigan	sortie agglomération Le Vigan	Ouvert	4	30
Bagard	RD24	RD332	Chemin de Feverol	Ouvert	4	30
Bagard	RD24	Limite commune	Entrée agglomération St Christol	Ouvert	3	100

PREFET DU GARDArrêté préfectoral n°2014071-0019
du 12/03/14

Réseau routier départemental

Commune	Numéro	Débutant	Finissant	Tissu	Catégorie	Largeur secteur
Bagard	RD324A	Chemin de Passerelle	RD910A	Ouvert	4	30
Bagard	RD910	fin agгло Bagard	limitation 70 km/h	Ouvert	3	100
Bagard	RD910	fin limitation 30 km/h	fin agгло Bagard	Ouvert	4	30
Bagard	RD910	fin agгло St Chr. les Alès	début agгло Bagard	Ouvert	3	100
Bagard	RD910	entrée agгло Bagard	limitation 30 km/h	Ouvert	4	30
Bagard	RD910	limitation 30 km/h	fin limitation 30 km/h	Ouvert	5	10
Bagnols-sur-Cèze	RD6	RN580	Allée du Romarin	Ouvert	4	30
Bagnols-sur-Cèze	RD6	RD166	début limitation 70 km/h	Ouvert	3	100
Bagnols-sur-Cèze	RD6	RD166	début limitation 70 km/h	Ouvert	3	100
Bagnols-sur-Cèze	RD6	début limitation à 70 km/h	entrée agгло BAGNOLS-SUR-CEZE	Ouvert	3	100
Bagnols-sur-Cèze	RD6	Allée du Romarin	Avenue V. Auriol	Ouvert	4	30
Bagnols-sur-Cèze	RD6	Avenue Cdt Braquet	Avenue de l'Europe	Ouvert	4	30
Bagnols-sur-Cèze	RD6086	200m après Avenue de Mayre	Sortie Bagnols Sud	Ouvert	3	100
Bagnols-sur-Cèze	RD6086	Avenue de Mayre	200m après Avenue de Mayre	Ouvert	4	30
Bagnols-sur-Cèze	RD6086	Sortie agгло BAGNOLS-SUR-CEZE	Début limitation de 70 Km/h	Ouvert	3	100
Bagnols-sur-Cèze	RD980	entrée agгло BAGNOLS-SUR-CEZE	RN86	Ouvert	4	30
Bagnols-sur-Cèze	RD980	RD23	entrée agгло BAGNOLS-SUR-CEZE	Ouvert	3	100
Baron	RD981	Chemin des Mattes	RD714	Ouvert	3	100
Baron	RD981	RD7	RD714	Ouvert	3	100
Beaucaire	RD15	D90	Voie ferree	Ouvert	4	30
Beaucaire	RD15	Rocade RD90 à Beaucaire	Déviation de Fourques	Ouvert	3	100
Beaucaire	RD38	RD6113	RD90	Ouvert	3	100
Beaucaire	RD90	D15	D35	Ouvert	3	100
Beaucaire	RD90	RD999	RD986L	Ouvert	3	100
Beaucaire	RD90	Limite Bouches du Rhône	RD15	Ouvert	3	100
Beaucaire	RD90	RD15	RD999	Ouvert	3	100
Beaucaire	RD986L	RD986, RD999	RD38	Ouvert	4	30
Beaucaire	RD986L	RD2	entrée agгло BEAUCAIRE	Ouvert	3	100
Beaucaire	RD999	Fin sens unique	Pont	Ouvert	4	30
Beaucaire	RD999	100m avant le pont	Voies Nord-Sud Beaucaire	Ouvert	4	30

PREFET DU GARDArrêté préfectoral n°2014071-0019
du 12/03/14

Réseau routier départemental

Commune	Numéro	Débutant	Finissant	Tissu	Catégorie	Largeur secteur
Beaucaire	RD999	Fin de limitation à 70 Km/h	Limitation à 70 Km/h	Ouvert	3	100
Beauvoisin	RD6572	sortie agglo Vauvert	limite commune St Gilles	Ouvert	3	100
Beauvoisin	RD6572	limite commune Beauvoisin	450m avant Mas du Coutelier	Ouvert	3	100
Bellegarde	RD38	RD6113	RD90	Ouvert	3	100
Bellegarde	RD6113	Limite département 13	RD38	Ouvert	2	250
Bellegarde	RD6113	Limite commune BOUILLARGUES	Fin de route à 3 voies	Ouvert	3	100
Bellegarde	RD6113	RD163	Limite commune BELLEGARDE	Ouvert	3	100
Bellegarde	RD6113	RD38	RD163	Ouvert	3	100
Bernis	RD135	Fin de limitation à 70 Km/h	RD56	Ouvert	3	100
Bessèges	RD51	RD130	RD746	Ouvert	4	30
Bezouce	RD6086	100 m avant feux tricolores	100 m après feux tricolores	Ouvert	3	100
Bezouce	RD6086	Sortie agglo BEZOUCE	Entrée agglo ST-GERVASY	Ouvert	3	100
Bezouce	RD6086	100 m après feux tricolores	100 m avant deuxièmes feux tri	Ouvert	3	100
Bezouce	RD6086	100 m avant deuxièmes feux tri	Intersection VC	Fermé	2	250
Bezouce	RD6086	Intersection VC	100 m après deuxièmes feux tri	Fermé	2	250
Bezouce	RD6086	100 m après deuxièmes feux tri	Sortie agglo BEZOUCE	Fermé	2	250
Bezouce	RD6086	Sortie agglo BEZOUCE	Entrée agglo ST-GERVASY	Fermé	2	250
Bezouce	RD6086	Entrée agglo ST-GERVASY	100 m avant feux tricolores	Ouvert	3	100
Bezouce	RD6086	100 m avant feux tricolores	100 m après feux tricolores	Ouvert	3	100
Blauzac	RD979	RD112	RD981	Ouvert	3	100
Boisset-et-Gaujac	RD910	fin agglo Bagard	limitation 70 km/h	Ouvert	3	100
Boisset-et-Gaujac	RD910	limitation 70 km/h	entrée agglo Anduze	Ouvert	3	100
Boucoiran-et-Nozières	RD936	Limite communale Brignon	Limite communale Brignon	Ouvert	4	30
Boucoiran-et-Nozières	RD936	Echangeur RN106	Limite communale	Ouvert	4	30
Boucoiran-et-Nozières	RD936	Che de l'Eglise	Echangeur RN106	Ouvert	4	30
Boucoiran-et-Nozières	RD936	Che Lavot Bas	Che de l'Eglise	Ouvert	4	30
Boucoiran-et-Nozières	RD936	Voie ferrée	Che Lavot Bas	Ouvert	4	30
Boucoiran-et-Nozières	RD936	RN106	Voie ferrée	Ouvert	4	30
Boucoiran-et-Nozières	RD936	Che des Combettes	Che Lavot Haut	Ouvert	4	30
Boucoiran-et-Nozières	RD936	Che Lavot Haut	RN106	Ouvert	4	30

PREFET DU GARDArrêté préfectoral n°2014071-0019
du 12/03/14

Réseau routier départemental

Commune	Numéro	Débutant	Finissant	Tissu	Catégorie	Largeur secteur
Boucoiran-et-Nozières	RD982	RD6110	N106	Ouvert	3	100
Bouillargues	RD135	RD999 Pont de Cart	RD135 Rodilhan ouest	Ouvert	3	100
Bouillargues	RD135	Sortie aggro RODILHAN	RN113	Ouvert	2	250
Bouillargues	RD257A	RN113	Panneau aggro entrée Bouillarg	Ouvert	3	100
Bouillargues	RD442	RD442a	RN113	Ouvert	3	100
Bouillargues	RD6113	RD257a (fin 3 voies)	Limitation à 60 Km/h	Ouvert	2	250
Bouillargues	RD6113	Limitation à 60 Km/h	Limitation à 80 Km/h	Ouvert	3	100
Bouillargues	RD6113	Limitation à 80 Km/h	Entrée aggro NIMES	Ouvert	2	250
Bouillargues	RD6113	Limite commune BOUILLARGUES	Fin de route à 3 voies	Ouvert	3	100
Bouillargues	RD6113	Fin de route à 3 voies	Limitation à 70 Km/h	Ouvert	3	100
Bouillargues	RD6113	Limitation à 70 Km/h	RD442	Ouvert	3	100
Bouillargues	RD6113	RD442	Fin de limitation à 70 Km/h	Ouvert	3	100
Bouillargues	RD6113	Fin de limitation à 70 Km/h	RD257a (fin 3 voies)	Ouvert	2	250
Bouquet	RD6	RD7	limitation 70 km/h	Ouvert	3	100
Brignon	RD936	Limite communale Brignon	Limite communale Brignon	Ouvert	4	30
Brouzet-lès-Alès	RD6	RD131	RD7	Ouvert	3	100
Brouzet-lès-Alès	RD6	RD7	limitation 70 km/h	Ouvert	3	100
Brouzet-lès-Quissac	RD35	Salinelle	Le Brestalou	Ouvert	3	100
Brouzet-lès-Quissac	RD35	Le Brestalou	Mas de Campagnani	Ouvert	3	100
Brouzet-lès-Quissac	RD45	RD234	RD35	Ouvert	4	30
Caissargues	RD42	RD42	RD135	Ouvert	3	100
Caissargues	RD135	Sortie aggro RODILHAN	RN113	Ouvert	2	250
Caissargues	RD135	Limitation 70 Km/h	Limitation 70 Km/h	Ouvert	2	250
Caissargues	RD135	Limitation 70 Km/h	RD42	Ouvert	3	100
Caissargues	RD135	Limitation 70 Km/h	Giratoire RD6113	Ouvert	3	100
Caissargues	RD135	Entrée aggro CAISSARGUES	100 m avant feu tricolore	Ouvert	3	100
Caissargues	RD135	100 m avant feu tricolore	Sortie aggro CAISSARGUES	Ouvert	3	100
Caissargues	RD135	Sortie aggro CAISSARGUES	RD13	Ouvert	3	100
Caissargues	RD42	Entrée aggro CAISSARGUES	Sortie aggro CAISSARGUES	Ouvert	3	100
Caissargues	RD42	sortie aggro CAISSARGUES	100m après feux tricolores	Ouvert	3	100

PREFET DU GARDArrêté préfectoral n°2014071-0019
du 12/03/14

Réseau routier départemental

Commune	Numéro	Débutant	Finissant	Tissu	Catégorie	Largeur secteur
Caissargues	RD42	100m après feux tricolores	RD442	Ouvert	3	100
Caissargues	RD442	RD42	RD442a	Ouvert	3	100
Caissargues	RD6113	Limitation à 60 Km/h	Limitation à 80 Km/h	Ouvert	3	100
Caissargues	RD6113	Limitation à 80 Km/h	Entrée agglo NIMES	Ouvert	2	250
Calvisson	RD1	RD40 Calvisson	RD139	Ouvert	3	100
Calvisson	RD40	RD14	RD1	Ouvert	3	100
Calvisson	RD40	RD1	RD40d	Ouvert	3	100
Cannes-et-Clairan	RD6110	RD999	RD907	Ouvert	3	100
Cardet	RD6110	limitation à 70 km/h	fin limitation à 70 km/h	Fermé	3	100
Cardet	RD6110	sortie agglo Lédignan	limitation à 70 km/h	Ouvert	4	30
Cardet	RD982	RD6110	RD24	Ouvert	3	100
Cardet	RD982	RD6110	N106	Ouvert	3	100
Cassagnoles	RD982	RD6110	N106	Ouvert	3	100
Castillon-du-Gard	RD19A	RD19	entrée agglo Les Croisées	Ouvert	3	100
Castillon-du-Gard	RD19A	entrée agglo Les Croisées	RN86	Ouvert	3	100
Castillon-du-Gard	RD6086	Sortie agglo LES-CROISEES	Entrée agglo REMOULINS	Ouvert	3	100
Castillon-du-Gard	RD6086	Sortie agglo VALLIGUIERS	Entrée agglo LES-CROISEES	Ouvert	3	100
Castillon-du-Gard	RD6086	Entrée agglo LES-CROISEES	Sortie agglo LES-CROISEES	Fermé	3	100
Castillon-du-Gard	RD981	Sortie agglo BEGUDE-VERS-PONT-	RD19a	Ouvert	3	100
Caveirac	RD40	200 m après RD103	Sortie agglo CAVEIRAC	Ouvert	3	100
Caveirac	RD40	Sortie agglo CAVEIRAC	RD14	Ouvert	3	100
Caveirac	RD40	Sortie agglo NIMES	Entrée agglo CAVEIRAC	Ouvert	2	250
Caveirac	RD40	Entré agglo CAVEIRAC	RD103	Ouvert	3	100
Caveirac	RD40	RD103	200 m après RD103	Ouvert	3	100
Caveirac	RD999	Sortie agglo NIMES	RD1	Ouvert	3	100
Clarensac	RD999	RD703	RD1	Ouvert	3	100
Clarensac	RD999	Sortie agglo NIMES	RD1	Ouvert	3	100
Codognan	RD1	RD139	RN113	Ouvert	3	100
Codognan	RD139	Limite communale Vestric	RD56	Ouvert	3	100
Combas	RD6110	RD999	RD907	Ouvert	3	100

PREFET DU GARDArrêté préfectoral n°2014071-0019
du 12/03/14

Réseau routier départemental

Commune	Numéro	Débutant	Finissant	Tissu	Catégorie	Largeur secteur
Combas	RD999	Voie unique	RD22	Ouvert	3	100
Comps	RD2	RD986L	RD702	Ouvert	3	100
Comps	RD986L	100m avant RD102	100 m après RD102	Ouvert	4	30
Comps	RD986L	100 m après RD102	sortie agglo COMPS	Ouvert	4	30
Comps	RD986L	sortie agglo COMPS	RD2	Ouvert	3	100
Comps	RD986L	RD2	entrée agglo BEAUCAIRE	Ouvert	3	100
Comps	RD986L	début limitation 70 km/h	fin limitation 70 km/h	Ouvert	4	30
Comps	RD986L	fin limitation 70 km/h	entrée agglo Comps	Ouvert	3	100
Comps	RD986L	entrée agglo Comps	100m avant RD102	Ouvert	4	30
Congénies	RD40	RD1	RD40d	Ouvert	3	100
Congénies	RD40	RD40d	entrée agglo Congenies	Ouvert	3	100
Congénies	RD40	RD40d	entrée agglo Congenies	Ouvert	3	100
Congénies	RD40	entrée agglo Congenies	sortie agglo Congenies	Ouvert	4	30
Congénies	RD40	sortie agglo Congenies	entrée agglo Villevieille	Ouvert	3	100
Connaux	RD6086	Sortie agglo BAGNOLS-SUR-CEZE	Début limitation de 70 Km/h	Ouvert	3	100
Connaux	RD6086	Début limitation à 70 Km/h	Fin de limitation à 70 Km/h	Ouvert	3	100
Connaux	RD6086	fin limitation à 70 Km/h	Limite commune GAUJAC	Ouvert	3	100
Conqueyrac	RD999	RD982	Rieu Massel	Ouvert	4	30
Corconne	RD45	Limite Herault	RD234	Ouvert	4	30
Corconne	RD45	RD234	RD35	Ouvert	4	30
Cornillon	RD980	Rte deGoudargues	Chemin de Roman	Ouvert	3	100
Cornillon	RD980	Chemin de Roman	RD220	Ouvert	3	100
Cornillon	RD980	RD220	RD23	Ouvert	3	100
Cornillon	RD980	RD23	entrée agglo BAGNOLS-SUR-CEZE	Ouvert	3	100
Crespian	RD6110	RD999	RD907	Ouvert	3	100
Euzet	RD981	RD253	RD7	Ouvert	3	100
Euzet	RD981	RD7	RD714	Ouvert	3	100
Foissac	RD981	Montaren	Foissac	Ouvert	3	100
Foissac	RD981	Chemin des Mattes	RD714	Ouvert	3	100
Fontanès	RD6110	RD999	RD907	Ouvert	3	100

PREFET DU GARDArrêté préfectoral n°2014071-0019
du 12/03/14

Réseau routier départemental

Commune	Numéro	Débutant	Finissant	Tissu	Catégorie	Largeur secteur
Fontarèches	RD6	fin limitation 70 km/h	entrée agglo St M.Careiret	Ouvert	3	100
Fournès	RD6100	sortie agglo REMOULINS	échangeur REMOULINS A9	Ouvert	2	250
Fourques	RD15	RD15 Fourques nord	RN113	Ouvert	3	100
Fourques	RD15	Rocade RD90 à Beaucaire	Déviation de Fourques	Ouvert	3	100
Fourques	RD6113	Limite département 13	RD38	Ouvert	2	250
Gailhan	RD35	Salinelle	Le Brestalou	Ouvert	3	100
Gallargues-le-Montueux	RD979	RN113	100 m avant RD979	Ouvert	2	250
Garons	RD442	RD442a	RN113	Ouvert	3	100
Garons	RD442	RD42	RD442a	Ouvert	3	100
Garons	RD6113	Limite commune BOUILLARGUES	Fin de route à 3 voies	Ouvert	3	100
Garons	RD6113	Fin de route à 3 voies	Limitation à 70 Km/h	Ouvert	3	100
Garons	RD6113	Limitation à 70 Km/h	RD442	Ouvert	3	100
Garons	RD6113	RD442	Fin de limitation à 70 Km/h	Ouvert	3	100
Garons	RD6113	Fin de limitation à 70 Km/h	RD257a (fin 3 voies)	Ouvert	2	250
Gaujac	RD6086	fin limitation à 70 Km/h	Limite commune GAUJAC	Ouvert	3	100
Jonquières-Saint-Vincent	Projet deviation	Mas des Lones	Mas de Sicard	Ouvert	3	100
Jonquières-Saint-Vincent	RD999	Fin de limitation à 70 Km/h	Limitation à 70 Km/h	Ouvert	3	100
Jonquières-Saint-Vincent	RD999	Limitation à 70 Km/h	Entrée agglo JONQUIERES-ST-VIN	Ouvert	3	100
Jonquières-Saint-Vincent	RD999	Entrée agglo JONQUIERES-ST-VIN	100 m avant feu tricolore	Ouvert	4	30
Jonquières-Saint-Vincent	RD999	100 m avant feu tricolore	RD163a	Ouvert	3	100
Jonquières-Saint-Vincent	RD999	RD163a	100 m après feu tricolore	Ouvert	3	100
Jonquières-Saint-Vincent	RD999	100 m après feu tricolore	Sortie agglo JONCQUIERE-ST-VIN	Ouvert	4	30
Jonquières-Saint-Vincent	RD999	Sortie agglo JONQUIERES-ST-VIN	Limite commune JONQUIERES-ST-V	Ouvert	3	100
La Cadière-et-Cambo	RD999	sortie agglo St H. du Fort	limite dépt Hérault	Ouvert	3	100
La Calmette	RD936	RD114	RD114C	Ouvert	4	30
La Calmette	RD936	RD725	RD114	Ouvert	4	30
La Roque-sur-Cèze	RD980	RD23	entrée agglo BAGNOLS-SUR-CEZE	Ouvert	3	100
La Rouvière	RD936	RD725	RD114	Ouvert	4	30
Langlade	RD40	Sortie agglo CAVEIRAC	RD14	Ouvert	3	100
Langlade	RD40	RD14	RD1	Ouvert	3	100

PREFET DU GARDArrêté préfectoral n°2014071-0019
du 12/03/14

Réseau routier départemental

Commune	Numéro	Débutant	Finissant	Tissu	Catégorie	Largeur secteur
Laudun-l'Ardoise	RD6086	Sortie agglo BAGNOLS-SUR-CEZE	Début limitation de 70 Km/h	Ouvert	3	100
Laudun-l'Ardoise	RD9	RD121	N580	Ouvert	4	30
Laudun-l'Ardoise	RD9	RD6086	RD240	Ouvert	3	100
Le Cailar	RD6572	sortie agglo AIMARGUES	RD135	Ouvert	2	250
Le Grau-du-Roi	RD255	Limite département HERAULT	RD62c	Ouvert	3	100
Le Grau-du-Roi	RD6113	RD979	Fin de limitation à 70 Km/h	Ouvert	3	100
Le Grau-du-Roi	RD62	Fin de route à 2*2 voies	Début de route à 2*2 voies	Ouvert	3	100
Le Grau-du-Roi	RD62	Début de route à 2*2 voies	Limite département HERAULT	Ouvert	3	100
Le Grau-du-Roi	RD62A	RD62	RD62b	Ouvert	2	250
Le Grau-du-Roi	RD62A	RD62a	Limitation à 70 Km/h	Ouvert	4	30
Le Grau-du-Roi	RD62A	RD62b	RD62c	Ouvert	3	100
Le Grau-du-Roi	RD62A	Limitation à 70 Km/h	Entrée agglo LE-GRAU-DU-ROI	Ouvert	4	30
Le Grau-du-Roi	RD62A	Entrée agglo LE-GRAU-DU-ROI	RD255	Ouvert	5	10
Le Grau-du-Roi	RD62B	RD62a	Limitation à 70 Km/h	Ouvert	2	250
Le Grau-du-Roi	RD62B	Limitation à 70 Km/h	RD979	Ouvert	3	100
Le Grau-du-Roi	RD62B	Fin de limitation à 70 Km/h	100 m avant feu tricolore	Ouvert	2	250
Le Grau-du-Roi	RD62B	100 m avant feu tricolore	100 m après feu tricolore	Ouvert	2	250
Le Grau-du-Roi	RD62B	100 m après feu tricolore	Limitation à 70 Km/h	Ouvert	2	250
Le Grau-du-Roi	RD62C	RD255	RD62a	Ouvert	3	100
Le Grau-du-Roi	RD979	Sortie agglo AIGUES-MORTES	Limitation à 70 Km/h	Ouvert	3	100
Le Grau-du-Roi	RD979	Limitation à 70 Km/h	Entrée agglo LE-GRAU-DU-ROI	Ouvert	3	100
Le Vigan	RD999	entrée agglo Le Rey	sortie agglo Le Rey	Ouvert	4	30
Le Vigan	RD999	sortie agglo Le Rey	entrée agglo Le Vigan	Ouvert	3	100
Le Vigan	RD999	entrée agglo Le Vigan	sortie agglo Le Vigan	Ouvert	4	30
Lédénou	RD6086	100 m avant feux tricolores	100 m après feux tricolores	Ouvert	3	100
Lédénou	RD6086	Sortie agglo ST-BONNET-DU-GARD	Limite commune ST-BONNET-DU-GA	Ouvert	2	250
Lédignan	RD109	RD109 (agglo Lédignan)	RD907 (agglo Lédignan)	Ouvert	4	30
Lédignan	RD6110	sortie agglo Lédignan	limitation à 70 km/h	Ouvert	4	30
Lédignan	RD6110	RD109 (agglo Lédignan)	sortie agglo Lédignan	Fermé	3	100
Lédignan	RD6110	RD907 (agglo Lédignan)	début rue en U Lédignan	Fermé	3	100

PREFET DU GARDArrêté préfectoral n°2014071-0019
du 12/03/14

Réseau routier départemental

Commune	Numéro	Débutant	Finissant	Tissu	Catégorie	Largeur secteur
Lédignan	RD6110	RD907 (agglomération Lédignan)	début rue en U Lédignan	Ouvert	3	100
Lédignan	RD6110	RD999	RD907	Ouvert	3	100
Les Angles	RD2	RD402	entrée agglomération Villeneuve-les-Av	Ouvert	3	100
Les Angles	RD6110	Début de route à 6 voies	Fin de route à 6 voies	Ouvert	1	300
Les Angles	RD6110	fin de route à 6 voies	limite département de VAUCLUSE	Ouvert	2	250
Les Angles	RD6580	Début route 3 voies	RN100	Ouvert	2	250
Les Angles	RD900	100m avant 2e feux tricolores	sortie agglomération LES ANGLÉS	Ouvert	3	100
Les Angles	RD900	Avenue Pasteur	100m après Pasteur	Ouvert	3	100
Les Angles	RD900	RN100	entrée agglomération Les Angles	Ouvert	3	100
Les Angles	RD900	entrée agglomération LES ANGLÉS	100m avant 1er feux tricolores	Ouvert	3	100
Les Angles	RD900	100m avant 1er feux tricolores	100m après 1er feux tricolores	Ouvert	3	100
Les Angles	RD900	100m après impasse Thiersry	100m avant chemin de Monteau	Ouvert	3	100
Les Angles	RD900	100m après 1er feux tricolores	100m avant 2e feux tricolores	Ouvert	3	100
Les Mages	RD904	fin limitation 60 km/h	RD59	Ouvert	4	30
Les Mages	RD904	RD59	limitation 70 km/h	Ouvert	3	100
Les Mages	RD904	limitation 70 km/h	fin limitation 70 km/h	Ouvert	3	100
Les Mages	RD904	fin limitation 70 km/h	entrée agglomération Pont d'Avène	Ouvert	3	100
Les Plans	RD6	RD131	RD7	Ouvert	3	100
Lézan	RD982	RD24	limite Lézan	Ouvert	3	100
Lézan	RD982	RD6110	RD24	Ouvert	3	100
Liouc	RD35	Le Brestalou	Mas de Campagnani	Ouvert	3	100
Liouc	RD35	RD45	Mas de Campagnani	Ouvert	3	100
Liouc	RD45	RD234	RD35	Ouvert	4	30
Liouc	RD999	RD45	RD999B	Ouvert	3	100
Lussan	RD6	fin limitation 70 km/h	entrée agglomération St M. Careiret	Ouvert	3	100
Manduel	RD999	RD503	RD135	Ouvert	2	250
Manduel	RD999	Sortie agglomération REDESSAN	RD503	Ouvert	3	100
Marguerittes	RD135	RN86	RD999	Ouvert	3	100
Marguerittes	RD6086	RD135 - déviation de MARGUERIT	Rond point ZAC	Ouvert	3	100
Marguerittes	RD6086	Rond point ZAC	Rond point Echangeur NIMES EST	Ouvert	3	100

PREFET DU GARDArrêté préfectoral n°2014071-0019
du 12/03/14

Réseau routier départemental

Commune	Numéro	Débutant	Finissant	Tissu	Catégorie	Largeur secteur
Marguerittes	RD6086	Rond point échangeur NIMES EST	Entrée aggro NIMES	Ouvert	2	250
Marguerittes	RD6086	RD135 déviation Marguerittes	Rond point ZAC	Ouvert	2	250
Marguerittes	RD999	RD503	RD135	Ouvert	2	250
Maruéjols-lès-Gardon	RD982	RD6110	N106	Ouvert	3	100
Massanes	RD6110	fin limitation 70 km/h	limitation à 70 km/h	Ouvert	3	100
Massanes	RD6110	limitation à 70 km/h	fin limitation à 70 km/h	Fermé	3	100
Massanes	RD6110	limitation à 70 km/h	fin limitation à 70 km/h	Ouvert	4	30
Massanes	RD982	RD6110	RD24	Ouvert	3	100
Massanes	RD982	RD6110	N106	Ouvert	3	100
Massillargues-Attuech	RD907	RD982	Rte de la Diassette	Ouvert	4	30
Massillargues-Attuech	RD907	agglo ATTUECH	sortie aggro ATTUECH	Ouvert	4	30
Massillargues-Attuech	RD907	sortie aggro ATTUECH	entrée aggro LA MADELEINE	Ouvert	3	100
Massillargues-Attuech	RD982	RD24	limite Lézan	Ouvert	3	100
Méjannes-lès-Alès	RD981	entrée aggro La Jasse	100 m avant feux	Ouvert	4	30
Méjannes-lès-Alès	RD981	RD253	RD7	Ouvert	3	100
Meynes	RD986L	fin limitation à 70 km/h	RD264	Ouvert	3	100
Meyrannes	RD51	RD130	RD746	Ouvert	4	30
Meyrannes	RD51	fin limitation à 70 km/h	entrée aggro MEYRANNES	Ouvert	3	100
Meyrannes	RD51	entrée aggro Meyrannes	sortie aggro Meyrannes	Ouvert	4	30
Meyrannes	RD51	entrée aggro Meyrannes	sortie aggro Meyrannes	Ouvert	4	30
Meyrannes	RD51	sortie aggro MEYRANNES	RD130	Ouvert	3	100
Milhaud	RD135	RD13	Limitation à 70 Km/h	Ouvert	3	100
Milhaud	RD262	RD135	Clos de l'Hopital	Ouvert	3	100
Milhaud	RD262	Clos de l'Hopital	N113	Ouvert	3	100
Molières-sur-Cèze	RD51	sortie aggro MEYRANNES	RD130	Ouvert	3	100
Mons	RD6	Fin de limitation à 70 Km/h	RD131	Ouvert	3	100
Mons	RD6	RD131	RD7	Ouvert	3	100
Montaren-et-Saint-Médiers	RD979	centre ville Uzes	RD125	Ouvert	4	30
Montaren-et-Saint-Médiers	RD981	RD407	RD337	Ouvert	4	30
Montaren-et-Saint-Médiers	RD981	Montaren	Foissac	Ouvert	3	100

PREFET DU GARDArrêté préfectoral n°2014071-0019
du 12/03/14

Réseau routier départemental

Commune	Numéro	Débutant	Finissant	Tissu	Catégorie	Largeur secteur
Monteils	RD981	RD253	RD7	Ouvert	3	100
Montfrin	RD986L	fin limitation à 70 km/h	RD264	Ouvert	3	100
Montfrin	RD986L	début limitation 70 km/h	fin limitation 70 km/h	Ouvert	4	30
Montmirat	RD6110	RD999	RD907	Ouvert	3	100
Montpezat	RD999	Voie unique	RD22	Ouvert	3	100
Montpezat	RD999	RD22	RD703	Ouvert	3	100
Montpezat	RD999	RD703	RD1	Ouvert	3	100
Moulézan	RD6110	RD999	RD907	Ouvert	3	100
Moussac	RD936	Limite communale Brignon	Limite communale Brignon	Ouvert	4	30
Moussac	RD936	RD725	RD114	Ouvert	4	30
Moussac	RD936	Limite communale Brignon	RD982	Ouvert	4	30
Moussac	RD936	RD982	RD725	Ouvert	4	30
Moussac	RD936	Limite communale Brignon	RD982	Ouvert	4	30
Mus	RD1	RD139	RN113	Ouvert	3	100
Ners	RD936	Che des Combettes	Che Lavot Haut	Ouvert	4	30
Ners	RD936	Rue des quatre vents	Che des Combettes	Ouvert	4	30
Ners	RD936	RD1131	Rue des Quatre vents	Ouvert	4	30
Nîmes	RD127	RD135	Limite communale Poulx	Ouvert	3	100
Nîmes	RD127	RD6086	Les Blaches	Ouvert	3	100
Nîmes	RD127	RD427	RD135	Ouvert	4	30
Nîmes	RD13	100m ap rue des Lauriers	Avenue J. Prouve	Ouvert	4	30
Nîmes	RD13	RD135	RD135	Ouvert	2	250
Nîmes	RD13	Sortie agglo NIMES	RD613	Ouvert	3	100
Nîmes	RD13	RD613	RD135	Ouvert	2	250
Nîmes	RD135	RN86	RD999	Ouvert	3	100
Nîmes	RD135	RD999 Pont de Cart	RD135 Rodilhan ouest	Ouvert	3	100
Nîmes	RD135	RD427	RD979	Ouvert	4	30
Nîmes	RD135	100 m avant feu tricolore	Sortie agglo CAISSARGUES	Ouvert	3	100
Nîmes	RD135	Sortie agglo CAISSARGUES	RD13	Ouvert	3	100
Nîmes	RD135	RD13	Limitation à 70 Km/h	Ouvert	3	100

PREFET DU GARDArrêté préfectoral n°2014071-0019
du 12/03/14

Réseau routier départemental

Commune	Numéro	Débutant	Finissant	Tissu	Catégorie	Largeur secteur
Nîmes	RD40	Avenue Pavlov	Sortie Nîmes	Ouvert	3	100
Nîmes	RD40	Sortie aggro NIMES	Entrée aggro CAVEIRAC	Ouvert	2	250
Nîmes	RD40	RD540	Avenue Pavlov	Ouvert	3	100
Nîmes	RD40	Route de Rouquairol	Avenue Kennedy	Ouvert	3	100
Nîmes	RD42	fin limitation à 70 km/h	limite commune NIMES	Ouvert	3	100
Nîmes	RD42	100m après feux tricolores	RD442	Ouvert	3	100
Nîmes	RD42	RD442	début limitation à 70 km/h	Ouvert	3	100
Nîmes	RD42	RD442	début limitation à 70 km/h	Ouvert	3	100
Nîmes	RD42	Limitation à 70 Km/h	Fin de limitation à 70 Km/h	Ouvert	3	100
Nîmes	RD540	Avenue du Maréchal Juin	Rue St. Exupéry	Ouvert	4	30
Nîmes	RD540	Rue St. Exupéry	100m av Avenue des Poètes	Ouvert	4	30
Nîmes	RD540	100m av Avenue des Poètes	100m ap Avenue des Poètes	Ouvert	4	30
Nîmes	RD540	100m ap Avenue des Poètes	Rue Jules Raimu	Ouvert	4	30
Nîmes	RD540	Rue Jules Raimu	Route Rouquairol	Ouvert	4	30
Nîmes	RD6086	RD135 déviation Marguerittes	Rond point ZAC	Ouvert	2	250
Nîmes	RD6113	Limitation à 80 Km/h	Entrée aggro NIMES	Ouvert	2	250
Nîmes	RD613	Sortie aggro NIMES	RD13	Ouvert	3	100
Nîmes	RD640	Chemin de Fontanple	Avenue Pavlov	Ouvert	3	100
Nîmes	RD640	100m av Bd Ouest	Chemin de Fontanple	Ouvert	3	100
Nîmes	RD979	RD135	Limite communale de Poulx	Ouvert	3	100
Nîmes	RD979	limite commune Nimes	entrée aggro Nimes	Ouvert	3	100
Nîmes	RD979	Gardon	RD135	Ouvert	3	100
Nîmes	RD999	Sortie aggro NIMES	RD1	Ouvert	3	100
Nîmes	RD999	Entrée Nîmes	100m av Avenue du Pdt Allende	Ouvert	3	100
Nîmes	RD999	RD135	100 m avant feu tricolore	Ouvert	2	250
Nîmes	RD999	100m av Avenue du Pdt Allende	Avenue du Pdt Allende	Ouvert	3	100
Nîmes	RD999	RD503	RD135	Ouvert	2	250
Orthoux-Sérignac-Quilhan	RD35	Salinelle	Le Brestalou	Ouvert	3	100
Orthoux-Sérignac-Quilhan	RD35	Le Brestalou	Mas de Campagnani	Ouvert	3	100
Orthoux-Sérignac-Quilhan	RD999	RD45	RD999B	Ouvert	3	100

PREFET DU GARDArrêté préfectoral n°2014071-0019
du 12/03/14

Réseau routier départemental

Commune	Numéro	Débutant	Finissant	Tissu	Catégorie	Largeur secteur
Orthoux-Sérignac-Quilhan	RD999	RD6110	RD331	Ouvert	3	100
Parignargues	RD999	RD703	RD1	Ouvert	3	100
Parignargues	RD999	Sortie agglo NIMES	RD1	Ouvert	3	100
Pont-Saint-Esprit	RD6086	Fin de limitation de vitesse	Entrée agglo PONT-ST-ESPRIT	Ouvert	3	100
Pont-Saint-Esprit	RD6086	100m avant feu tricolore	100m après feu tricolore	Ouvert	3	100
Pont-Saint-Esprit	RD6086	100m après feu tricolore	Sortie agglo PONT-ST-ESPRIT	Ouvert	3	100
Pont-Saint-Esprit	RD6086	Sortie agglo PONT-ST-ESPRIT	RD994D	Ouvert	3	100
Pont-Saint-Esprit	RD6086	Entrée agglo PONT-ST-ESPRIT	100 m avant un feu tricolore	Ouvert	4	30
Pont-Saint-Esprit	RD6086	100 m avant le feu tricolore	100 m après le feu tricolore	Ouvert	4	30
Pont-Saint-Esprit	RD6086	100m après feu tricolore	RD994	Ouvert	4	30
Pont-Saint-Esprit	RD6086	RD994	100 m avant feu tricolore	Ouvert	3	100
Pont-Saint-Esprit	RD6086	100 m avant feu tricolore	Début rue en U	Ouvert	3	100
Pont-Saint-Esprit	RD6086	début rue en U	100m après feu tricolore	Fermé	2	250
Pont-Saint-Esprit	RD6086	100 m après feu tricolore	Fin de rue en U	Fermé	2	250
Pont-Saint-Esprit	RD6086	Fin rue en U	100 m avant feu tricolore	Ouvert	3	100
Pont-Saint-Esprit	RD994	RN86	Sortie agglo PONT-ST-ESPRIT	Ouvert	4	30
Poulx	RD127	RD427	RD135	Ouvert	4	30
Poulx	RD135	RD427	RD979	Ouvert	4	30
Pouzilhac	RD6086	fin limitation à 70 Km/h	Limite commune GAUJAC	Ouvert	3	100
Pouzilhac	RD6086	Limite commune POUZILHAC	RD982	Ouvert	3	100
Pouzilhac	RD6086	RD982	Entrée agglo POUZILHAC	Ouvert	3	100
Pouzilhac	RD6086	Entrée agglo POUZILHAC	Sortie agglo POUZILHAC	Fermé	3	100
Pouzilhac	RD6086	Sortie agglo POUZILHAC	Entrée agglo VALLIGUIERES	Ouvert	3	100
Pujaut	RD177	RD242	Le Petit Etang	Ouvert	4	30
Pujaut	RD177	Le Petit Etang	RD377	Ouvert	3	100
Pujaut	RD6580	Limitation à 70 Km/h	Début route 3 voies	Ouvert	2	250
Pujaut	RD980	100m après feux tricolores	sortie agglo Sauveterre	Ouvert	4	30
Pujaut	RD980	sortie agglo Sauveterre	entrée hameau Four	Ouvert	3	100
Pujaut	RD980	entrée hameau Four	sortie hameau Four	Ouvert	4	30
Quissac	RD35	RD45	Mas de Campagnani	Ouvert	3	100

PREFET DU GARDArrêté préfectoral n°2014071-0019
du 12/03/14

Réseau routier départemental

Commune	Numéro	Débutant	Finissant	Tissu	Catégorie	Largeur secteur
Quissac	RD45	RD234	RD35	Ouvert	4	30
Quissac	RD999	fin 3 voies	entrée agglo Sauve	Ouvert	3	100
Quissac	RD999	sortie agglo Quissac	début 3 voies	Ouvert	3	100
Quissac	RD999	100m après feux	sortie agglo Quissac	Ouvert	4	30
Quissac	RD999	100m avant feux	100m après feux	Ouvert	4	30
Quissac	RD999	RD45 (agglo Quissac)	100m avant feux	Ouvert	4	30
Quissac	RD999	RD45	RD999B	Ouvert	3	100
Redessan	RD999	Sortie agglo REDESSAN	RD503	Ouvert	3	100
Redessan	RD999	RD3	Sortie agglo REDESSAN	Ouvert	3	100
Redessan	RD999	Entrée agglo REDESSAN	RD3	Ouvert	4	30
Redessan	RD999	Limite commune REDESSAN	Entrée agglo REDESSAN	Ouvert	3	100
Redessan	RD999	Sortie agglo JONQUIERES-ST-VIN	Limite commune JONQUIERES-ST-V	Ouvert	3	100
Remoulins	RD6086	Sortie agglo LES-CROISEES	Entrée agglo REMOULINS	Ouvert	3	100
Remoulins	RD6086	RN100	Début rue en U	Ouvert	3	100
Remoulins	RD6086	Début rue en U	100 m avant RD19	Fermé	2	250
Remoulins	RD6086	100 m avant RD19	RD19	Fermé	2	250
Remoulins	RD6086	RD19	100 m après feu tricolore	Ouvert	3	100
Remoulins	RD6086	100 m après feu tricolore	RD981	Ouvert	3	100
Remoulins	RD6086	RD981	Fin de limitation à 45 Km/h	Fermé	2	250
Remoulins	RD6086	Fin de limitation à 45 Km/h	Sortie agglo REMOULINS	Fermé	2	250
Remoulins	RD6100	sortie agglo REMOULINS	échangeur REMOULINS A9	Ouvert	2	250
Remoulins	RD6100	100 m après feux tricolores	sortie agglo REMOULINS	Ouvert	3	100
Remoulins	RD6100	100 m avant feux tricolores	100 m après feux tricolores	Ouvert	3	100
Remoulins	RD6100	100 m après RN86	100 m avant feux tricolores	Ouvert	3	100
Remoulins	RD6100	RN86	100 m après RN86	Ouvert	3	100
Remoulins	RD6101	RN86	RN100	Ouvert	4	30
Remoulins	RD986L	RN86	limite commune REMOULINS	Ouvert	3	100
Remoulins	RD986L	limite commune SERNHAC	début limitation à 70 km/h	Ouvert	3	100
Ribaute-les-Tavernes	RD24	RD332	Chemin de Feverol	Ouvert	4	30
Ribaute-les-Tavernes	RD6110	sortie agglo Les Tavernes	Rte du Moulin Cevenol	Ouvert	3	100

PREFET DU GARDArrêté préfectoral n°2014071-0019
du 12/03/14

Réseau routier départemental

Commune	Numéro	Débutant	Finissant	Tissu	Catégorie	Largeur secteur
Ribaute-les-Tavernes	RD6110	entrée agglo Les Tavernes	sortie agglo Les Tavernes	Fermé	3	100
Ribaute-les-Tavernes	RD6110	fin limitation à 70 km/h	entrée agglo Les Tavernes	Ouvert	3	100
Ribaute-les-Tavernes	RD6110	limitation à 70 km/h	fin limitation à 70 km/h	Ouvert	4	30
Rochefort-du-Gard	RD111	RD976	N100	Ouvert	4	30
Rochefort-du-Gard	RD6580	Limitation à 70 Km/h	Début route 3 voies	Ouvert	2	250
Rochefort-du-Gard	RD6580	Début route 3 voies	RN100	Ouvert	2	250
Rodilhan	RD135	RD999 Pont de Cart	RD135 Rodilhan ouest	Ouvert	3	100
Rodilhan	RD999	RD135	100 m avant feu tricolore	Ouvert	2	250
Rodilhan	RD999	RD503	RD135	Ouvert	2	250
Roquemaure	RD980	PS sur la Roubine de Truel	entrée agglo Sauveterre	Ouvert	4	30
Roquemaure	RD6580	Limitation à 80 Km/h	Fin de limitation à 80 Km/h	Ouvert	2	250
Roquemaure	RD6580	Fin de limitation à 80 Km/h	Limitation à 70 Km/h	Ouvert	2	250
Roquemaure	RD6580	Limitation à 70 Km/h	Limitation à 50 Km/h	Ouvert	3	100
Roquemaure	RD6580	Limitation à 50 Km/h	RD976	Ouvert	3	100
Roquemaure	RD6580	RD976	Limitation à 50 Km/h	Ouvert	3	100
Roquemaure	RD6580	Limitation à 50 Km/h	Limitation à 70 Km/h	Ouvert	3	100
Roquemaure	RD6580	Limitation à 70 Km/h	Début route 3 voies	Ouvert	2	250
Roquemaure	RD976	RD980	limite département de VAUCLUSE	Ouvert	3	100
Roquemaure	RD980	sortie agglo St Geniès Comolas	entrée agglo Roquemaure	Ouvert	3	100
Roquemaure	RD980	RD976	RD980 sud de Roquemaure	Ouvert	3	100
Roquemaure	RD980	sortie agglo Roquemaure	PS sur la Roubine de Truel	Ouvert	3	100
Rousson	RD16	sortie agglo Alès	RD131b	Ouvert	3	100
Rousson	RD904	fin limitation 70 km/h	entrée agglo Pont d'Avène	Ouvert	3	100
Rousson	RD904	entrée agglo Pont d'Avène	100m avant feux tricolores	Ouvert	3	100
Rousson	RD904	100m avant feux tricolores	100m après feux tricolores	Ouvert	3	100
Rousson	RD904	100m avant feux	sortie agglo Pont d'Avène	Ouvert	3	100
Rousson	RD904	sortie agglo Pont d'Avène	limitation 70 km/h	Ouvert	3	100
Rousson	RD904	limitation 70 km/h	fin limitation 70 km/h	Ouvert	3	100
Rousson	RD904	fin limitation 70 km/h	entrée agglo St Julien Rosiers	Ouvert	3	100
Sabran	RD6	limite commune SABRAN	RD166	Ouvert	3	100

PREFET DU GARDArrêté préfectoral n°2014071-0019
du 12/03/14

Réseau routier départemental

Commune	Numéro	Débutant	Finissant	Tissu	Catégorie	Largeur secteur
Sabran	RD6	RD166	début limitation 70 km/h	Ouvert	3	100
Sabran	RD6	RD166	début limitation 70 km/h	Ouvert	3	100
Sabran	RD6	RD166	début limitation 70 km/h	Ouvert	3	100
Saint-Ambroix	RD51	RD904	RD37	Ouvert	4	30
Saint-Ambroix	RD51	RD904(sortie agglomération La Croisée)	fin limitation à 70 km/h	Ouvert	4	30
Saint-Ambroix	RD904	fin Croisée/début St Ambroix	début rue en U	Ouvert	4	30
Saint-Ambroix	RD904	début rue en U	fin rue en U	Fermé	3	100
Saint-Ambroix	RD904	fin rue en U	sortie agglomération St Ambroix	Ouvert	4	30
Saint-Ambroix	RD904	sortie agglomération St Ambroix	fin limitation 60 km/h	Ouvert	3	100
Saint-Ambroix	RD904	fin limitation 60 km/h	RD59	Ouvert	4	30
Saint-Ambroix	RD904	RD51(entrée agglomération La Croisée)	fin Croisée/début St Ambroix	Ouvert	4	30
Saint-André-de-Majencoules	RD999	entrée agglomération Pont d'Hérault	sortie agglomération Pont d'Hérault	Ouvert	4	30
Saint-André-de-Majencoules	RD999	sortie agglomération Pont d'Hérault	entrée agglomération Le Rey	Ouvert	3	100
Saint-André-de-Majencoules	RD999	entrée agglomération Le Rey	sortie agglomération Le Rey	Ouvert	4	30
Saint-Bonnet-du-Gard	RD6086	fin rue en U	fin agglomération St Bonnet du Gard	Ouvert	3	100
Saint-Bonnet-du-Gard	RD6086	Fin de limitation à 45 Km/h	Sortie agglomération REMOULINS	Fermé	2	250
Saint-Bonnet-du-Gard	RD6086	Sortie agglomération REMOULINS	Entrée agglomération ST-BONNET-DU-GARD	Ouvert	3	100
Saint-Bonnet-du-Gard	RD6086	Sortie agglomération ST-BONNET-DU-GARD	Limite commune ST-BONNET-DU-GA	Ouvert	2	250
Saint-Bonnet-du-Gard	RD6086	début rue en U	fin rue en U	Ouvert	3	100
Saint-Bonnet-du-Gard	RD6086	entrée agglomération St Bonnet du Gard	début rue en U	Ouvert	3	100
Saint-Brès	RD51	RD904(sortie agglomération La Croisée)	fin limitation à 70 km/h	Ouvert	4	30
Saint-Brès	RD51	fin limitation à 70 km/h	entrée agglomération MEYRANNES	Ouvert	3	100
Saint-Brès	RD904	RD304	Saint Brès	Ouvert	3	100
Saint-Brès	RD904	RD51	Rue du Pont	Ouvert	4	30
Saint-Brès	RD904	RD51(entrée agglomération La Croisée)	fin Croisée/début St Ambroix	Ouvert	4	30
Saint-Christol-lès-Alès	RD24	Limite commune	Entrée agglomération St Christol	Ouvert	3	100
Saint-Christol-lès-Alès	RD324A	Chemin de Passerelle	Mas d'Ayrolle	Ouvert	4	30
Saint-Christol-lès-Alès	RD324A	Chemin de Passerelle	RD910A	Ouvert	4	30
Saint-Christol-lès-Alès	RD6110	sortie agglomération St Christol Alès	entrée agglomération Alès	Ouvert	2	250
Saint-Christol-lès-Alès	RD6110	fin rue en U	sortie agglomération St Christol Alès	Ouvert	3	100

PREFET DU GARDArrêté préfectoral n°2014071-0019
du 12/03/14

Réseau routier départemental

Commune	Numéro	Débutant	Finissant	Tissu	Catégorie	Largeur secteur
Saint-Christol-lès-Alès	RD6110	RD910 (début rue en U)	fin rue en U	Fermé	1	300
Saint-Christol-lès-Alès	RD6110	Rte du Moulin Cevenol	RD910	Ouvert	4	30
Saint-Christol-lès-Alès	RD6110	sortie agglo Les Tavernes	Rte du Moulin Cevenol	Ouvert	3	100
Saint-Christol-lès-Alès	RD910	RN110 (agglo St Chr. les Alès)	fin agglo St Christol les Alès	Ouvert	3	100
Saint-Christol-lès-Alès	RD910	fin agglo St Chr. les Alès	début agglo Bagard	Ouvert	3	100
Saint-Clément	RD35	Salinelle	Le Brestalou	Ouvert	3	100
Saint-Côme-et-Maruéjols	RD999	RD703	RD1	Ouvert	3	100
Saint-Dionizy	RD40	RD14	RD1	Ouvert	3	100
Saint-Geniès-de-Comolas	RD980	début rue en U	fin rue en U	Fermé	3	100
Saint-Geniès-de-Comolas	RD980	fin rue en U	sortie agglo St Geniès Comolas	Ouvert	4	30
Saint-Geniès-de-Comolas	RD980	sortie agglo St Geniès Comolas	entrée agglo Roquemaure	Ouvert	3	100
Saint-Geniès-de-Malgoirès	RD936	RD725	RD114	Ouvert	4	30
Saint-Gervais	RD980	RD23	entrée agglo BAGNOLS-SUR-CEZE	Ouvert	3	100
Saint-Gervasy	RD6086	100 m après feux tricolores	Sortie agglo ST-GERVASY	Ouvert	3	100
Saint-Gervasy	RD6086	Sortie agglo ST-GERVASY	RD135 - rond point MARGUERITTE	Ouvert	3	100
Saint-Gervasy	RD6086	RD135 - début 2*2 voies	RD135 - déviation de MARGUERIT	Ouvert	3	100
Saint-Gervasy	RD6086	RD135 - déviation de MARGUERIT	Rond point ZAC	Ouvert	3	100
Saint-Gervasy	RD6086	100 m avant feux tricolores	100 m après feux tricolores	Ouvert	3	100
Saint-Gilles	RD38	RD42 (Nord	RN572 (Ouest)	Ouvert	4	30
Saint-Gilles	RD42	RD38	RD6572	Ouvert	4	30
Saint-Gilles	RD42	fin limitation à 70 km/h	limite commune NIMES	Ouvert	3	100
Saint-Gilles	RD42	Entrée St. Gilles	Périphérique	Ouvert	4	30
Saint-Gilles	RD42	limite commune ST-GILLES	entrée agglo ST-GILLES	Ouvert	3	100
Saint-Gilles	RD42	100m après feux tricolores	RD442	Ouvert	3	100
Saint-Gilles	RD42	RD442	début limitation à 70 km/h	Ouvert	3	100
Saint-Gilles	RD442	RD42	RD442a	Ouvert	3	100
Saint-Gilles	RD6572	début de limitation à 30 km/h	limite département 13	Ouvert	5	10
Saint-Gilles	RD6572	Rue Leon Quet	Av Anatole France	Ouvert	4	30
Saint-Gilles	RD6572	sortie agglo ST-GILLES	début de limitation à 70 km/h	Ouvert	3	100
Saint-Gilles	RD6572	Périphérique	Sortie St. Gilles	Ouvert	4	30

PREFET DU GARDArrêté préfectoral n°2014071-0019
du 12/03/14

Réseau routier départemental

Commune	Numéro	Débutant	Finissant	Tissu	Catégorie	Largeur secteur
Saint-Gilles	RD6572	350m après Mas du Coutelier	entrée agglo St Gilles	Ouvert	3	100
Saint-Gilles	RD6572	450m avant Mas du Coutelier	350m après Mas du Coutelier	Ouvert	5	10
Saint-Gilles	RD6572	limite commune Beauvoisin	450m avant Mas du Coutelier	Ouvert	3	100
Saint-Gilles	RD6572	RD38	Rue Leon Quet	Ouvert	4	30
Saint-Gilles	RD6572	début limitation à 50 Km/h	début limitation à 30 Km/h	Ouvert	4	30
Saint-Gilles	RD6572	début limitation à 70 Km/h	début limitation à 50 Km/h	Ouvert	3	100
Saint-Hilaire-de-Brethmas	RD936	Rue de la Burguerine	Mas d'Adger	Ouvert	3	100
Saint-Hilaire-de-Brethmas	RD936	Che du Tilleul	Rue de la Burguerine	Ouvert	3	100
Saint-Hilaire-de-Brethmas	RD936	RN106	Che d'Anduze à Uzes	Ouvert	3	100
Saint-Hilaire-de-Brethmas	RD936	Che d'Anduze à Uzes	Che du Tilleul	Ouvert	3	100
Saint-Hilaire-de-Brethmas	RD981	entrée agglo La Jasse	100 m avant feux	Ouvert	4	30
Saint-Hilaire-de-Brethmas	RD981	100 m avant feux	100 m après feux	Ouvert	4	30
Saint-Hippolyte-de-Caton	RD981	RD253	RD7	Ouvert	3	100
Saint-Hippolyte-du-Fort	RD999	RD982 (agglo St H. du Fort)	limitation 70 km/h	Ouvert	4	30
Saint-Hippolyte-du-Fort	RD999	RD25A	Rue du Peirou	Ouvert	4	30
Saint-Hippolyte-du-Fort	RD999	RD25B	RD982	Ouvert	4	30
Saint-Hippolyte-du-Fort	RD999	RD982	Rieu Massel	Ouvert	4	30
Saint-Hippolyte-du-Fort	RD999	sortie agglo St H. du Fort	limite dépt Hérault	Ouvert	3	100
Saint-Hippolyte-du-Fort	RD999	limitation 70 km/h	sortie agglo St H. du Fort	Ouvert	4	30
Saint-Jean-de-Ceyrargues	RD981	RD7	RD714	Ouvert	3	100
Saint-Jean-de-Valérisclé	RD904	fin limitation 70 km/h	entrée agglo Pont d'Avène	Ouvert	3	100
Saint-Jean-du-Pin	RD50	RD50C	limite Ales	Ouvert	4	30
Saint-Julien-de-la-Nef	RD999	entrée agglo St Julien la Nef	sortie agglo St Julien la Nef	Ouvert	4	30
Saint-Julien-de-la-Nef	RD999	limite dépt Hérault	entrée agglo St Julien la Nef	Ouvert	3	100
Saint-Julien-de-la-Nef	RD999	sortie agglo St Julien la Nef	entrée agglo Pont d'Hérault	Ouvert	3	100
Saint-Julien-les-Rosiers	RD904	entrée agglo St J. des Rosiers	100m avant feux tricolores	Ouvert	3	100
Saint-Julien-les-Rosiers	RD904	100m avant feux tricolores	100m après feux tricolores	Ouvert	3	100
Saint-Julien-les-Rosiers	RD904	100m après feux tricolores	fin St J. Rosiers/début St M. Va	Ouvert	3	100
Saint-Julien-les-Rosiers	RD904	fin limitation 70 km/h	entrée agglo St Julien Rosiers	Ouvert	3	100
Saint-Just-et-Vacquières	RD6	RD7	limitation 70 km/h	Ouvert	3	100

PREFET DU GARDArrêté préfectoral n°2014071-0019
du 12/03/14

Réseau routier départemental

Commune	Numéro	Débutant	Finissant	Tissu	Catégorie	Largeur secteur
Saint-Laurent-d'Aigouze	RD58	RD46	RD179	Ouvert	3	100
Saint-Laurent-d'Aigouze	RD58	RD179	Limitation à 60 Km/h	Ouvert	3	100
Saint-Laurent-d'Aigouze	RD979	Voie ferrée	limitation à 60 Km/h	Ouvert	3	100
Saint-Laurent-d'Aigouze	RD979	Limitation à 60 Km/h	RD46	Ouvert	3	100
Saint-Laurent-d'Aigouze	RD979	RD46	Fin de limitation à 60 Km/h	Ouvert	3	100
Saint-Laurent-d'Aigouze	RD979	Fin de limitation à 60 Km/h	Début route à 3 voies	Ouvert	3	100
Saint-Laurent-d'Aigouze	RD979	Début route à 3 voies	Fin de route à 3 voies	Ouvert	3	100
Saint-Laurent-d'Aigouze	RD979	Fin de route à 3 voies	Début de route à 3 voies	Ouvert	3	100
Saint-Laurent-d'Aigouze	RD979	Début route à 3 voies	Début route à 2*2 voies	Ouvert	3	100
Saint-Laurent-d'Aigouze	RD979	Début route à 2*2 voies	RD62	Ouvert	3	100
Saint-Laurent-de-Carnols	RD980	RD23	entrée agglo BAGNOLS-SUR-CEZE	Ouvert	3	100
Saint-Laurent-la-Vernède	RD6	fin limitation 70 km/h	entrée agglo St M.Careiret	Ouvert	3	100
Saint-Marcel-de-Careiret	RD6	entrée agglo St Marcel Car.	sortie agglo St Marcel Car.	Ouvert	4	30
Saint-Marcel-de-Careiret	RD6	sortie agglo St Marcel Car.	limite commune St M.Careiret	Ouvert	3	100
Saint-Marcel-de-Careiret	RD6	limite commune SABRAN	RD166	Ouvert	3	100
Saint-Marcel-de-Careiret	RD6	fin limitation 70 km/h	entrée agglo St M.Careiret	Ouvert	3	100
Saint-Martin-de-Valgalmes	RD60	Sortie agglo Ales	D904	Ouvert	3	100
Saint-Martin-de-Valgalmes	RD60	Sortie agglo Ales	D904	Ouvert	3	100
Saint-Martin-de-Valgalmes	RD60	Sortie agglo Ales	D904	Ouvert	3	100
Saint-Martin-de-Valgalmes	RD60	Sortie agglo Ales	D904	Ouvert	3	100
Saint-Martin-de-Valgalmes	RD60	D904	Entrée agglo St martin	Ouvert	4	30
Saint-Martin-de-Valgalmes	RD60	Entrée agglo St martin	D906	Ouvert	4	30
Saint-Martin-de-Valgalmes	RD904	Giratoire D60	Giratoire D60b	Ouvert	3	100
Saint-Martin-de-Valgalmes	RD904	100m après feux tricolores	fin St J.Rosiers/début St M.Va	Ouvert	3	100
Saint-Martin-de-Valgalmes	RD904	entrée agglo St M Valgalmes	sortie agglo St M Valgalmes	Ouvert	3	100
Saint-Martin-de-Valgalmes	RD904	Giratoire D60b	Entrée agglo St Martin	Ouvert	3	100
Saint-Martin-de-Valgalmes	RD904	Giratoire D60b	Entrée agglo St Martin	Ouvert	3	100
Saint-Martin-de-Valgalmes	RD904	Entrée agglo St Martin	Sortie agglo St Martin	Ouvert	3	100
Saint-Martin-de-Valgalmes	RD906	Rocade RD60	Sortie agglo de St Martin de V	Ouvert	4	30
Saint-Martin-de-Valgalmes	RD916	Av. Winston Churchill	Sortie agglo Ales	Ouvert	4	30

PREFET DU GARDArrêté préfectoral n°2014071-0019
du 12/03/14

Réseau routier départemental

Commune	Numéro	Débutant	Finissant	Tissu	Catégorie	Largeur secteur
Saint-Martin-de-Valgalgues	RD916	Entrée agglomération La Royale	Sortie agglomération La Royale	Ouvert	4	30
Saint-Maximin	RD981	fin zone 70 km/h	entrée agglomération Bégude Vers Pt Ga	Ouvert	3	100
Saint-Michel-d'Euzet	RD980	RD23	entrée agglomération BAGNOLS-SUR-CEZE	Ouvert	3	100
Saint-Privat-des-Vieux	RD16	sortie agglomération Alès	RD131b	Ouvert	3	100
Saint-Privat-des-Vieux	RD6	Sortie agglomération ALES	Fin de limitation à 70 Km/h	Ouvert	3	100
Saint-Privat-des-Vieux	RD6	Fin de limitation à 70 Km/h	RD131	Ouvert	3	100
Saint-Quentin-la-Poterie	RD5	RD23	RD982	Ouvert	4	30
Saint-Siffret	RD5	RD23	RD982	Ouvert	4	30
Saint-Théodorit	RD6110	RD999	RD907	Ouvert	3	100
Sainte-Anastasie	RD979	RD135	Limite communale de Poulx	Ouvert	3	100
Sainte-Anastasie	RD979	Gardon	RD135	Ouvert	3	100
Sainte-Anastasie	RD979	RD112	Gardon	Ouvert	3	100
Sainte-Anastasie	RD979	RD112	RD981	Ouvert	3	100
Salindres	RD16	sortie agglomération Alès	RD131b	Ouvert	3	100
Salinelles	RD35	Rte d'Aspres	RD6110	Ouvert	3	100
Salinelles	RD35	Salinelle	Le Brestalou	Ouvert	3	100
Sanilhac-Sagriès	RD979	RD112	RD981	Ouvert	3	100
Sardan	RD35	Salinelle	Le Brestalou	Ouvert	3	100
Sauve	RD999	limitation 70 km/h	sortie agglomération Sauve	Ouvert	4	30
Sauve	RD999	limitation 50 km/h	limitation 70 km/h	Ouvert	4	30
Sauve	RD999	entrée agglomération Sauve	limitation 50 km/h	Ouvert	3	100
Sauve	RD999	fin 3 voies	entrée agglomération Sauve	Ouvert	3	100
Sauve	RD999	début 3 voies	fin 3 voies	Ouvert	3	100
Sauve	RD999	sortie agglomération Quissac	début 3 voies	Ouvert	3	100
Sauve	RD999	RD982	Rieu Massel	Ouvert	4	30
Sauveterre	RD980	PS sur la Roubine de Truel	entrée agglomération Sauveterre	Ouvert	4	30
Sauveterre	RD1	entrée agglomération Sauveterre	100m avant feux tricolores	Ouvert	4	30
Sauveterre	RD980	100m avant feux tricolores	100m après feux tricolores	Ouvert	4	30
Sauveterre	RD980	100m après feux tricolores	sortie agglomération Sauveterre	Ouvert	4	30
Sauveterre	RD980	entrée hameau Four	sortie hameau Four	Ouvert	4	30

PREFET DU GARDArrêté préfectoral n°2014071-0019
du 12/03/14

Réseau routier départemental

Commune	Numéro	Débutant	Finissant	Tissu	Catégorie	Largeur secteur
Sauveterre	RD980	sortie hameau Four	entrée agglo Villen. Avignon	Ouvert	3	100
Sauzet	RD936	RD725	RD114	Ouvert	4	30
Saze	RD111	RD976	N100	Ouvert	4	30
Sernhac	RD6086	Fin de limitation à 45 Km/h	Sortie agglo REMOULINS	Fermé	2	250
Sernhac	RD6086	Sortie agglo REMOULINS	Entrée agglo ST-BONNET-DU-GARD	Ouvert	3	100
Sernhac	RD986L	RN86	limite commune REMOULINS	Ouvert	3	100
Sernhac	RD986L	fin limitation à 70 km/h	RD264	Ouvert	3	100
Sernhac	RD986L	RD205	fin limitation à 70 km/h	Ouvert	4	30
Sernhac	RD986L	début limitation à 70 km/h	RD205	Ouvert	4	30
Sernhac	RD986L	limite commune SERNHAC	début limitation à 70 km/h	Ouvert	3	100
Servas	RD6	RD131	RD7	Ouvert	3	100
Serviers-et-Labaume	RD981	Montaren	Foissac	Ouvert	3	100
Seynes	RD6	RD7	limitation 70 km/h	Ouvert	3	100
Sommières	RD40	Fin de rue en U	sortie agglo SOMMIERES	Ouvert	4	30
Sommières	RD22	RD6110	Av des Cevennes	Ouvert	4	30
Sommières	RD22	fin rue en U	RN110 - RD35	Ouvert	4	30
Sommières	RD22	début rue en U	fin rue en U	Fermé	3	100
Sommières	RD22	entrée agglo Sommières RD135e	début rue en U	Ouvert	4	30
Sommières	RD35	Rte d'Asp?res	RD6110	Ouvert	3	100
Sommières	RD35	entrée agglo Sommières	RD22	Ouvert	3	100
Sommières	RD40	entrée agglo Sommières	RN110	Ouvert	4	30
Sommières	RD6110	Entrée agglo Sommières	Limite departementale	Ouvert	3	100
Sommières	RD6110	Du raccordement avec RN110	Au panneau agglo Sommières	Ouvert	3	100
Sommières	RD6110	Du panneau agglo Sommières	Au giratoire Place des Aires	Ouvert	3	100
Sommières	RD6110	Du panneau fin d'agglomération	Au giratoire de raccordement a	Ouvert	3	100
Sumène	RD999	sortie agglo St Julien la Nef	entrée agglo Pont d'Hérault	Ouvert	3	100
Sumène	RD999	entrée agglo Pont d'Hérault	sortie agglo Pont d'Hérault	Ouvert	4	30
Tavel	RD6580	Limitation à 70 Km/h	Début route 3 voies	Ouvert	2	250
Tornac	RD907	sortie agglo ATTUECH	entrée agglo LA MADELEINE	Ouvert	3	100
Tornac	RD907	entrée agglo La Madeleine	sortie agglo La Madeleine	Ouvert	4	30

PREFET DU GARDArrêté préfectoral n°2014071-0019
du 12/03/14

Réseau routier départemental

Commune	Numéro	Débutant	Finissant	Tissu	Catégorie	Largeur secteur
Tornac	RD907	sortie aggro LA MADELEINE	entrée aggro ANDUZE	Ouvert	3	100
Tresques	RD6086	Sortie aggro BAGNOLS-SUR-CEZE	Début limitation de 70 Km/h	Ouvert	3	100
Uchaud	RD135	Fin de limitation à 70 Km/h	RD56	Ouvert	3	100
Uzès	RD5	RD23	RD982	Ouvert	4	30
Uzès	RD5A	RD979	RD982	Ouvert	4	30
Uzès	RD979	centre ville Uzès	RD125	Ouvert	4	30
Uzès	RD979	RD112	RD981	Ouvert	3	100
Uzès	RD979	RD981	Centre ville Uzès	Ouvert	3	100
Uzès	RD979	RD5A	RD982	Ouvert	4	30
Uzès	RD981	sortie aggro Uzès	début zone 70 km/h	Ouvert	3	100
Uzès	RD981	début zone 70 km/h	fin zone 70 km/h	Ouvert	3	100
Uzès	RD981	Av Georges Chauvin	RD407	Ouvert	3	100
Uzès	RD981	RD407	RD337	Ouvert	4	30
Uzès	RD981	fin zone 70 km/h	entrée aggro Bégude Vers Pt Ga	Ouvert	3	100
Uzès	RD982	Fin de limitation à 70 Km/h	RD5	Ouvert	3	100
Uzès	RD982	Fonteze	Avenue de la Gare	Ouvert	4	30
Uzès	RD982	RD979	RD5A	Ouvert	4	30
Uzès	RD982	agglo Uzès	Sortie aggro UZES	Ouvert	4	30
Uzès	RD982	Sortie aggro UZES	Fin de limitation à 70 Km/h	Ouvert	3	100
Vallabrègues	RD2	RD986L	RD702	Ouvert	3	100
Vallérargues	RD6	RD7	limitation 70 km/h	Ouvert	3	100
Vallérargues	RD6	limitation 70 km/h	fin limitation 70 km/h	Ouvert	4	30
Vallérargues	RD6	fin limitation 70 km/h	entrée aggro St M.Careiret	Ouvert	3	100
Valliguières	RD6086	Sortie aggro POUZILHAC	Entrée aggro VALLIGUIERES	Ouvert	3	100
Valliguières	RD6086	Entrée aggro VALLIGUIERES	Sortie aggro VALLIGUIERES	Fermé	3	100
Valliguières	RD6086	Sortie aggro VALLIGUIERS	Entrée aggro LES-CROISEES	Ouvert	3	100
Vauvert	RD135	Fin de limitation à 70 Km/h	RD56	Ouvert	3	100
Vauvert	RD135	RD56	RN572	Ouvert	3	100
Vauvert	RD56	RD135	RD139	Ouvert	3	100
Vauvert	RD56	Rue Voltaire	Rue de Candiac	Ouvert	4	30

PREFET DU GARDArrêté préfectoral n°2014071-0019
du 12/03/14

Réseau routier départemental

Commune	Numéro	Débutant	Finissant	Tissu	Catégorie	Largeur secteur
Vauvert	RD56	RD135	Entrée aggro VAUVERT	Ouvert	3	100
Vauvert	RD56	Entrée Vauvert	Avenue Ampère	Ouvert	4	30
Vauvert	RD56	Avenue Ampère	Avenue Costière	Ouvert	4	30
Vauvert	RD56	Avenue Costière	Rue Diderot	Ouvert	4	30
Vauvert	RD58	RD46	RD179	Ouvert	3	100
Vauvert	RD58	RD179	Limitation à 60 Km/h	Ouvert	3	100
Vauvert	RD58	Limitation à 60 Km/h	Limite département 13	Ouvert	4	30
Vauvert	RD6572	sortie aggro Vauvert	limite commune St Gilles	Ouvert	3	100
Vauvert	RD6572	Fin sens unique	Sortie Vauvert (Sud)	Ouvert	4	30
Vauvert	RD6572	sortie aggro Vauvert	limite commune St Gilles	Ouvert	3	100
Vauvert	RD6572	Place Renan	Rue Carnot	Ouvert	3	100
Vauvert	RD6572	sortie aggro AIMARGUES	RD135	Ouvert	2	250
Vauvert	RD6572	Rue Voltaire	Avenue M. Privat	Ouvert	4	30
Vauvert	RD6572	RD135	entrée aggro VAUVERT	Ouvert	3	100
Vauvert	RD6572	Entrée Vauvert (Ouest)	Début sens unique	Ouvert	4	30
Vergèze	RD1	RD40 Calvisson	RD139	Ouvert	3	100
Vergèze	RD1	RD139	RN113	Ouvert	3	100
Vergèze	RD139	N113	Limite communale Vestric	Ouvert	3	100
Vergèze	RD139	Limite communale Vestric	RD56	Ouvert	3	100
Vergèze	RD56	RD139	Limite communale Candiac	Ouvert	3	100
Vers-Pont-du-Gard	RD981	entrée aggro Bégude vers Pt	Sortie aggro BEGUDE-VERS-PONT-	Ouvert	3	100
Vers-Pont-du-Gard	RD981	Sortie aggro BEGUDE-VERS-PONT-	RD19a	Ouvert	3	100
Vers-Pont-du-Gard	RD981	fin zone 70 km/h	entrée aggro Bégude Vers Pt Ga	Ouvert	3	100
Vestric-et-Candiac	RD135	Fin de limitation à 70 Km/h	RD56	Ouvert	3	100
Vestric-et-Candiac	RD139	Limite communale Candiac	RD56	Ouvert	3	100
Vestric-et-Candiac	RD56	RD135	RD139	Ouvert	3	100
Vestric-et-Candiac	RD56	RD139	Limite communale Candiac	Ouvert	3	100
Vézénobres	RD936	Rue de la Burguerine	Mas d'Adger	Ouvert	3	100
Vézénobres	RD936	Mas d'Adger	Giratoire RN106	Ouvert	3	100
Vézénobres	RD936	RD1131	Rue des Quatre vents	Ouvert	4	30

PREFET DU GARDArrêté préfectoral n°2014071-0019
du 12/03/14

Réseau routier départemental

Commune	Numéro	Débutant	Finissant	Tissu	Catégorie	Largeur secteur
Vézénobres	RD936	Plan des Aires	RD131	Ouvert	4	30
Vézénobres	RD936	Av des Cevennes	Plan des Aires	Ouvert	4	30
Vézénobres	RD936	Giratoire RN106	Av des Cevennes	Ouvert	4	30
Vic-le-Fesq	RD6110	RD999	RD907	Ouvert	3	100
Vic-le-Fesq	RD999	RD6110	RD331	Ouvert	3	100
Vic-le-Fesq	RD999	RD6110	Voie unique	Ouvert	4	30
Vic-le-Fesq	RD999	Voie unique	RD22	Ouvert	3	100
Villeneuve-lès-Avignon	RD117	Avenue de Verdun	Avenue Gambetta	Ouvert	4	30
Villeneuve-lès-Avignon	RD2	RD402	entrée agglo Villeneuve-les-Av	Ouvert	3	100
Villeneuve-lès-Avignon	RD6580	Limitation à 70 Km/h	Début route 3 voies	Ouvert	2	250
Villeneuve-lès-Avignon	RD900	100m av Avenue G. Péri	Avenue G. Péri	Ouvert	3	100
Villeneuve-lès-Avignon	RD900	100m ap Avenue Pasteur	100m av impasse Thiersry	Ouvert	3	100
Villeneuve-lès-Avignon	RD900	Avenue Pasteur	100m ap Pasteur	Ouvert	3	100
Villeneuve-lès-Avignon	RD900	100m ap chemin de Monteau	100m av chemin des Amandie	Ouvert	3	100
Villeneuve-lès-Avignon	RD900	100m av chemin de Monteau	100m ap chemin de Mondeau	Ouvert	3	100
Villeneuve-lès-Avignon	RD900	100m ap impasse Thiersry	100m av chemin de Monteau	Ouvert	3	100
Villeneuve-lès-Avignon	RD900	100m av impasse Thiersry	100m ap impasse Thiersry	Ouvert	3	100
Villeneuve-lès-Avignon	RD980	sortie hameau Four	entrée agglo Villen. Avignon	Ouvert	3	100
Villeneuve-lès-Avignon	RD980	100m ap chemin de la Savoye	100m av chemin Saint Honoré	Ouvert	4	30
Villeneuve-lès-Avignon	RD980	100m av chemin de la Savoye	100m ap chemin de la Savoye	Ouvert	4	30
Villeneuve-lès-Avignon	RD980	100m ap montée de la Tour	100m av chemin de le Savoye	Ouvert	4	30
Villeneuve-lès-Avignon	RD980	100m av montée de la Tour	100m ap montée Tour	Ouvert	4	30
Villeneuve-lès-Avignon	RD980	100m ap chemin Saint Honoré	Bd F. Mistral	Ouvert	4	30
Villeneuve-lès-Avignon	RD980	200m ap Avenue Gal Leclerc	100m av montée de la Tour	Ouvert	4	30
Villeneuve-lès-Avignon	RD980	Avenue Gal Leclerc	200m ap Avenue Gal Leclerc	Ouvert	4	30
Villeneuve-lès-Avignon	RD980	Avenue de Verdun	Sortie Villeneuve-lez-Avignon	Ouvert	4	30
Villeneuve-lès-Avignon	RD980	100m av chemin Saint Honoré	100m ap chemin Saint Honoré	Ouvert	4	30
Villevieille	RD22	RD6110	Av des Cevennes	Ouvert	4	30
Villevieille	RD40	sortie agglo Congenies	entrée agglo Villevieille	Ouvert	3	100
Villevieille	RD40	entrée agglo Villevieille	sortie Villev,entrée Sommières	Ouvert	4	30

PREFET DU GARD

Arrêté préfectoral n°2014071-0019
du 12/03/14

Réseau routier départemental

Commune	Numéro	Débutant	Finissant	Tissu	Catégorie	Largeur secteur
Villevieille	RD40	entrée aggro Sommières	RN110	Ouvert	4	30
Villevieille	RD6110	Du panneau fin d'agglomération	Au giratoire de raccordement a	Ouvert	3	100
Villevieille	RD6110	RD999	RD907	Ouvert	3	100
Villevieille	RD6110	Rte d'Alès	RD105	Ouvert	3	100



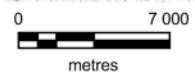
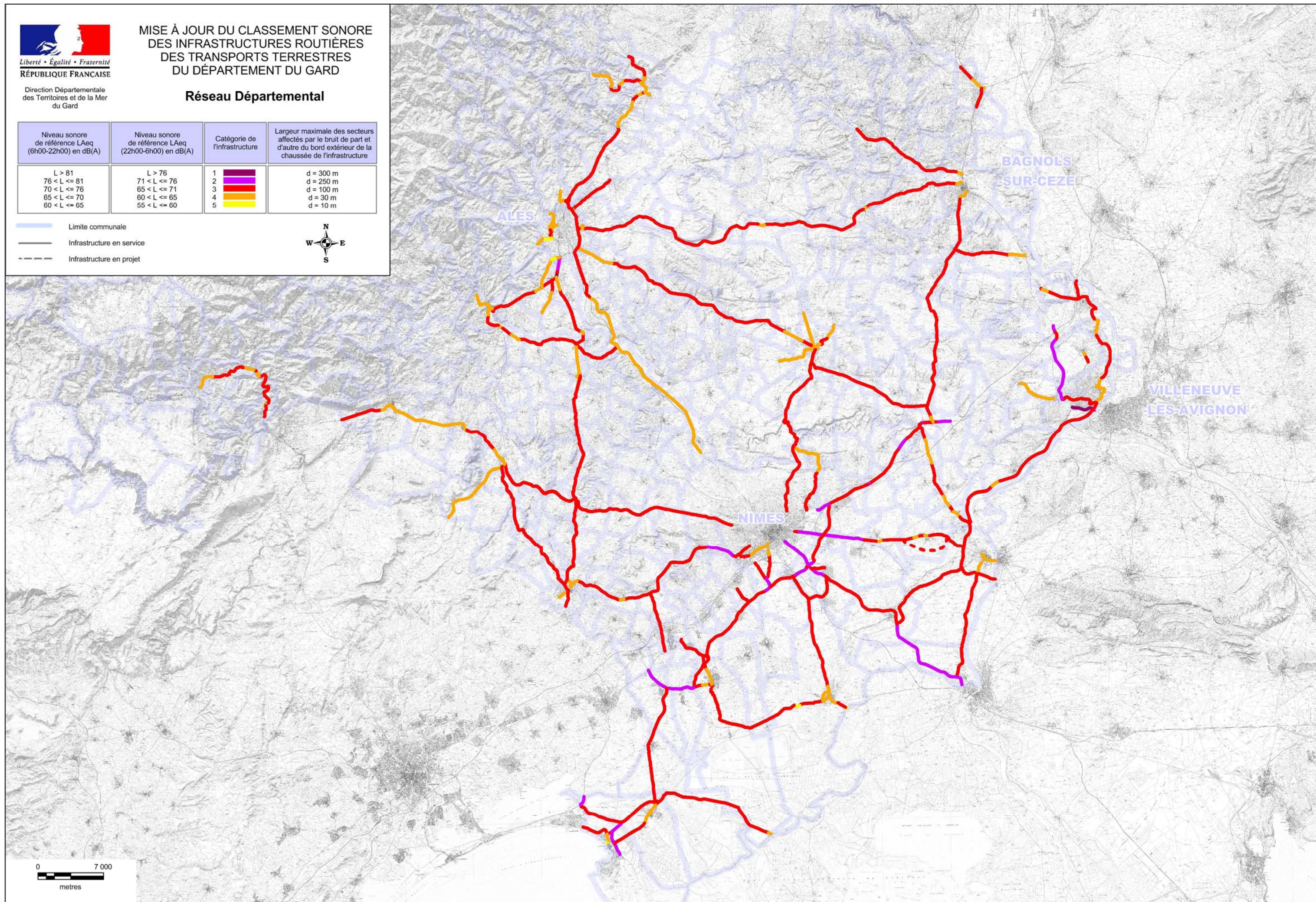
MISE À JOUR DU CLASSEMENT SONORE DES INFRASTRUCTURES ROUTIÈRES DES TRANSPORTS TERRESTRES DU DÉPARTEMENT DU GARD

Direction Départementale
des Territoires et de la Mer
du Gard

Réseau Départemental




Niveau sonore de référence LAeq (6h00-22h00) en dB(A)	Niveau sonore de référence LAeq (22h00-6h00) en dB(A)	Catégorie de l'infrastructure	Largeur maximale des secteurs affectés par le bruit de part et d'autre du bord extérieur de la chaussée de l'infrastructure
L > 81	L > 76	1	d = 300 m
76 < L ≤ 81	71 < L ≤ 76	2	d = 250 m
70 < L ≤ 76	65 < L ≤ 71	3	d = 100 m
65 < L ≤ 70	60 < L ≤ 65	4	d = 30 m
60 < L ≤ 65	55 < L ≤ 60	5	d = 10 m

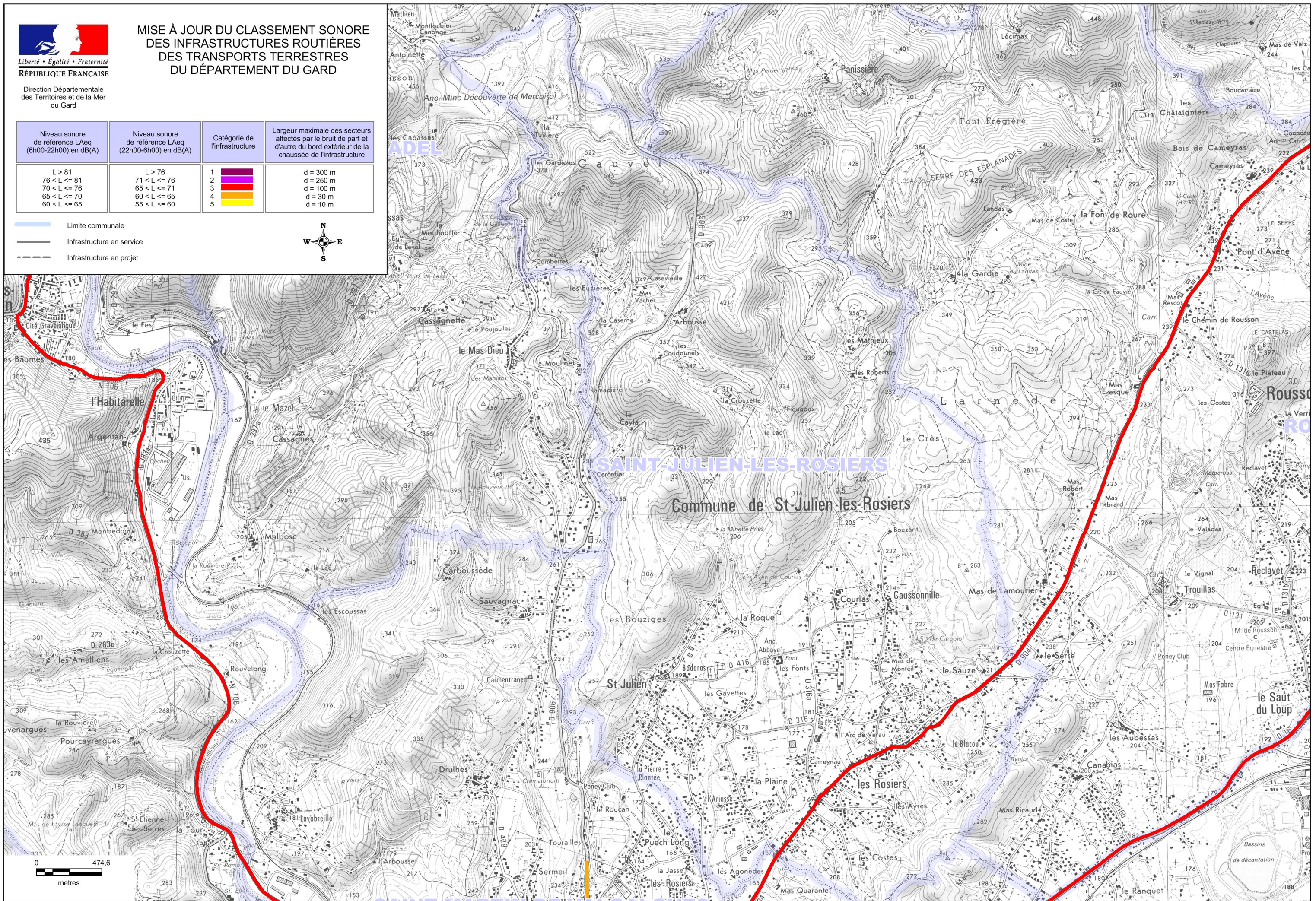
- Limite communale
- Infrastructure en service
- - - Infrastructure en projet



MISE À JOUR DU CLASSEMENT SONORE DES INFRASTRUCTURES ROUTIÈRES DES TRANSPORTS TERRESTRES DU DÉPARTEMENT DU GARD

Niveau sonore de référence LAeq (6h00-22h00) en dB(A)	Niveau sonore de référence LAeq (22h00-6h00) en dB(A)	Catégorie de l'infrastructure	Largeur maximale des secteurs affectés par le bruit de part et d'autre du bord extérieur de la chaussée de l'infrastructure
L > 81	L > 76	1	d = 300 m
76 < L ≤ 81	71 < L ≤ 76	2	d = 250 m
70 < L ≤ 76	65 < L ≤ 71	3	d = 100 m
65 < L ≤ 70	60 < L ≤ 65	4	d = 30 m
60 < L ≤ 65	55 < L ≤ 60	5	d = 10 m

-  Limite communale
-  Infrastructure en service
-  Infrastructure en projet



TAB_20140217_arrete_RD_Gard.ods

Commune	Numéro	Nom rue	Tronçon	Débutant	Finissant	Tissu	Catégorie	Largeur secteur
Saint-Julien-les-Rosiers	RD904		RD904:10	entrée agglo St J. des Rosiers	100m avant feux tricolores	Ouvert	3	100
Saint-Julien-les-Rosiers	RD904		RD904:11	100m avant feux tricolores	100m après feux tricolores	Ouvert	3	100
Saint-Julien-les-Rosiers	RD904		RD904:12	100m après feux tricolores	fin St J.Rosiers/début St M.Va	Ouvert	3	100
Saint-Julien-les-Rosiers	RD904		RD904:9	fin limitation 70 km/h	entrée agglo St Julien Rosiers	Ouvert	3	100